



GUIDE DES SEMENCES 2023-2024

# CÉRÉALES & PROTÉAGINEUX



**caussadesemencespro**

# OUVRIR TOUS LES CHAMPS DES POSSIBLES EN CÉRÉALES À PAILLE

Caussade Semences Pro vous propose une gamme complète adaptée à tous les débouchés et répondant aux multiples attentes du marché en **blé tendre, blé dur, triticale, orge, avoine et seigle**.

Vos besoins sont spécifiques,  
notre offre est globale.

[www.caussadesemencespro.com](http://www.caussadesemencespro.com)



**caussadesemencespro**

Les filières agricoles sont fortement impactées par les différentes crises mondiales et européennes de ces derniers mois (COVID, guerre en Ukraine). Cela a profondément modifié les échanges internationaux et a fait fluctuer les cours des matières premières de façon très importante. La France, qui reste un acteur majeur sur ce marché international en céréales, conforte sa position de leader européen en restant un pays producteur et exportateur de premier plan dans de nombreuses céréales (blé tendre, blé dur, orge, triticale...)

À ces crises s'ajoutent des événements climatiques de plus en plus extrêmes qui mettent à mal les potentiels des cultures et engendrent des mutations au sein des assolements. La gestion des intrants (azote), des traitements devient de plus en plus technique.

Face à ces enjeux géostratégiques et agroclimatiques, Caussade Semences Pro maintient l'innovation variétale et soutient un progrès génétique fort en proposant chaque année de nouvelles variétés performantes et adaptées au contexte pédoclimatique français.

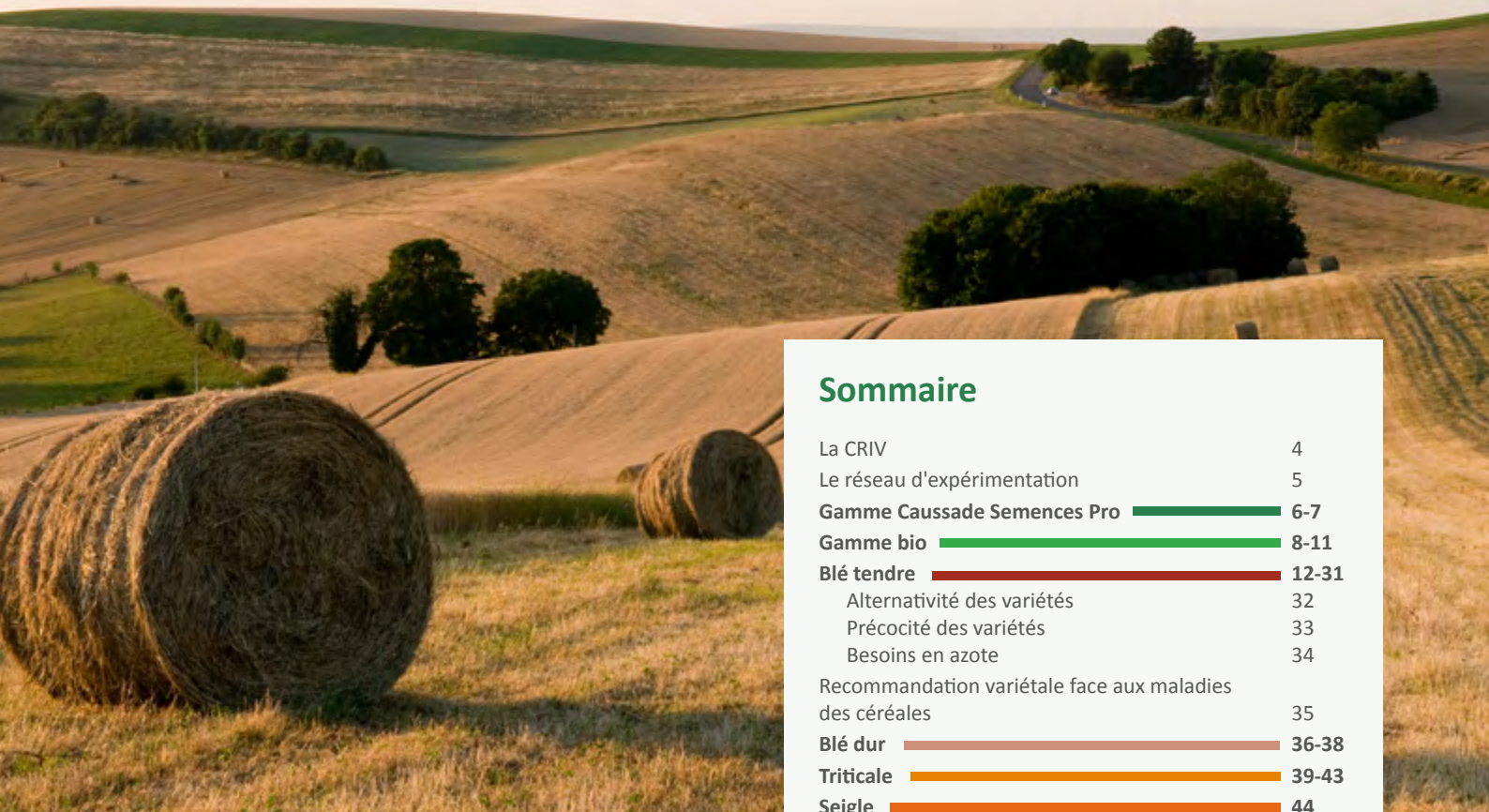
Caussade Semences Pro, acteur incontournable de la mise en marché de semences de céréales à paille et protéagineux en France, vous propose dans ce nouveau catalogue une gamme variétale large, technique et innovante.

Cette gamme est fortement renouvelée cette année pour répondre aux besoins exigeants des agriculteurs et des collecteurs.

Notre expertise, notre réactivité et notre proximité sont des atouts reconnus, qui reposent sur un réseau d'expérimentation national performant, des productions réparties sur l'ensemble du territoire et une collaboration étroite avec tous les acteurs de la filière.

Caussade Semences Pro reste à votre écoute pour répondre de façon ciblée et efficace à vos besoins, qu'ils soient en agriculture conventionnelle ou en agriculture biologique.

*L'équipe Caussade Semences Pro*



Les informations comparatives présentes dans ce guide sont fournies sur la base des éléments disponibles. Elles peuvent varier en fonction de la climatologie, des milieux, des techniques de culture ainsi que des contournements des résistances par les champignons, en particulier ceux responsables des rouilles et de l'oïdium.

## Sommaire

La CRIV	4
Le réseau d'expérimentation	5
<b>Gamme Caussade Semences Pro</b>	<b>6-7</b>
<b>Gamme bio</b>	<b>8-11</b>
<b>Blé tendre</b>	<b>12-31</b>
Alternativité des variétés	32
Précocité des variétés	33
Besoins en azote	34
Recommandation variétale face aux maladies des céréales	35
<b>Blé dur</b>	<b>36-38</b>
<b>Triticale</b>	<b>39-43</b>
<b>Seigle</b>	<b>44</b>
<b>Orge 6 rangs</b>	<b>45-47</b>
<b>Orge 2 rangs</b>	<b>48-51</b>
<b>Orge de printemps</b>	<b>52</b>
<b>Avoine</b>	<b>53-55</b>
<b>Protéagineux</b>	<b>56-57</b>
Protection des semences	58
Densités de semis & tables de calculs et conversions	59



## Un accord interprofessionnel pour financer l'innovation variétale

La Contribution Recherche et Innovation Variétale (CRIV) a remplacé depuis le 1<sup>er</sup> juillet 2019 la Contribution Volontaire Obligatoire Recherche Céréales (CVO RC).

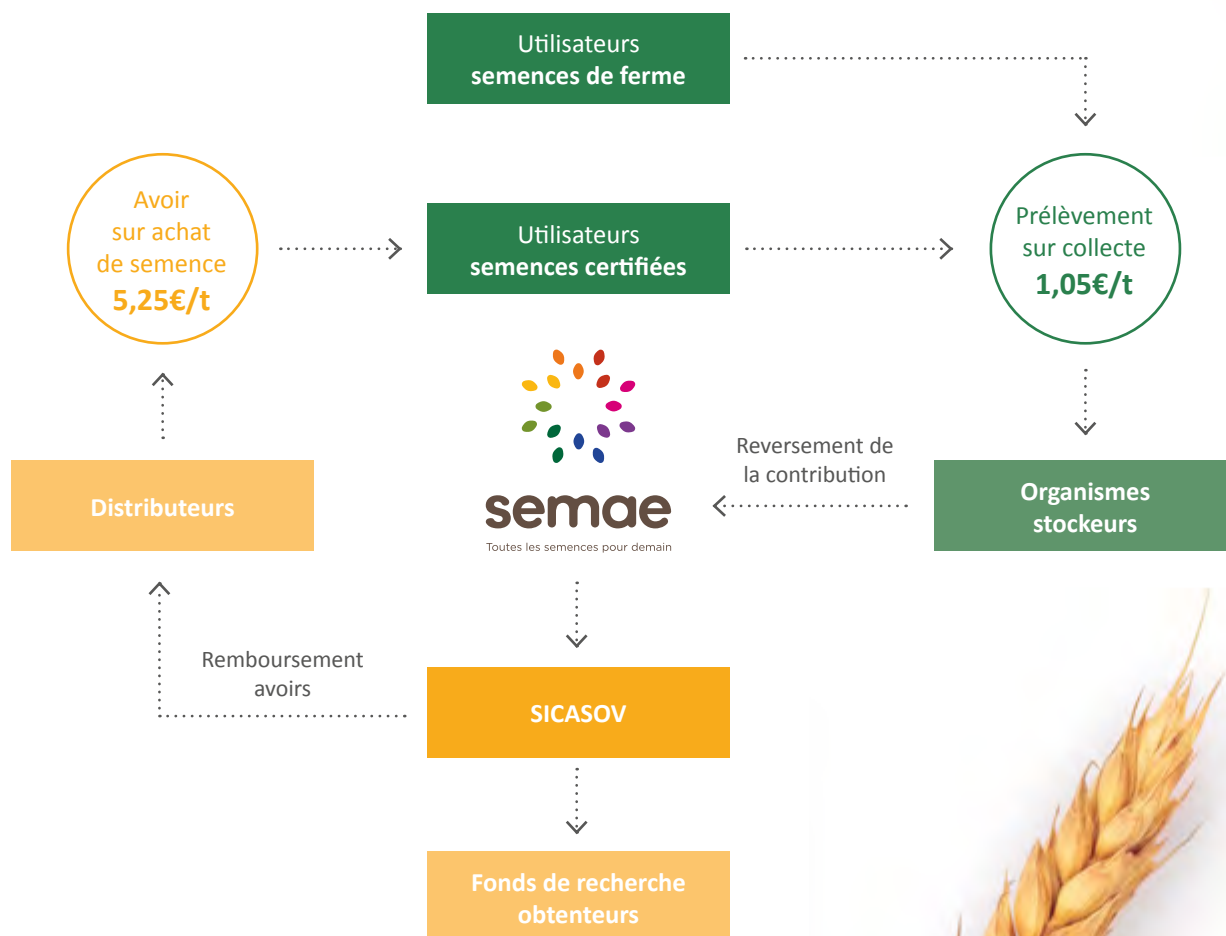
La réponse aux enjeux agricoles de demain passera inmanquablement par la génétique. Il est donc plus que jamais vital de sécuriser les moyens de financement de l'innovation variétale.

Malgré un contexte économique tendu, investir dans l'avenir de la filière reste aujourd'hui indispensable afin de sélectionner de nouvelles variétés plus productives, plus qualitatives et moins sensibles aux maladies.

Ce nouvel accord renégocié au printemps 2022 permet de rééquilibrer la participation au financement de la recherche entre les utilisateurs de semences de ferme et les utilisateurs de semences certifiées.

À la collecte, la CRIV est prélevée à tous les agriculteurs à hauteur de 1,05€/t.

En contrepartie, tout achat de semences certifiées de céréales à paille bénéficie d'un avoir de 5,25 euros le quintal.



# LE RÉSEAU D'EXPÉRIMENTATION

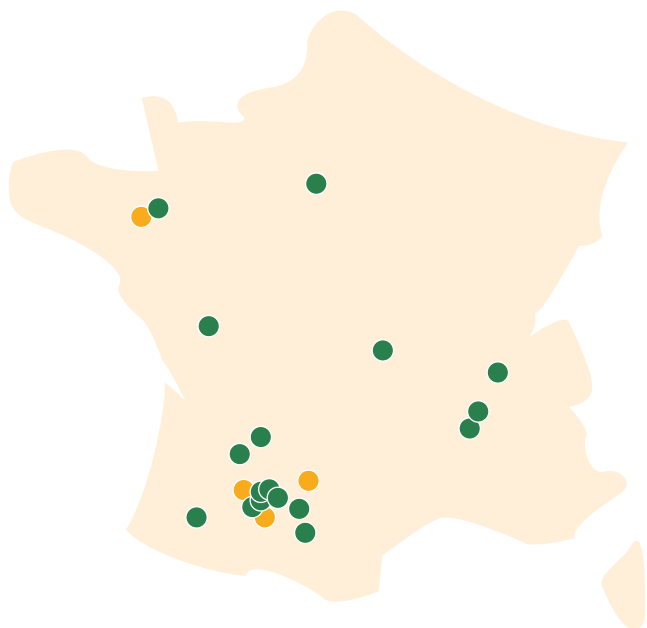
## La collaboration comme moteur d'innovation

Caussade Semences Pro développe un réseau d'expérimentation sur tout le territoire français et échange avec Eurosem pour la partie Nord du territoire.

Ceci permet de proposer chaque année des nouveautés adaptées à l'ensemble du marché français, aux besoins des agriculteurs et aux attentes des filières.

Caussade Semences Pro optimise l'organisation de son réseau national d'essais dans les grands bassins de production en développant des partenariats étroits avec les obtenteurs.

Caussade Semences Pro sécurise ses multiplications grâce à un réseau de producteurs réparti sur une grande partie du territoire, des agriculteurs multiplicateurs performants et des partenaires fiables et compétitifs.



● Sites expérimentation 2023

● 4 unités de production



# GAMME CAUSSADE SEMENCES PRO

		LES NOUVEAUTÉS 2023	LES NOUVEAUTÉS 2022	LES VALEURS MONTANTES	LES RÉFÉRENCES	AUTRES VARIÉTÉS	OFFRE BIO
BLÉ TENDRE D'HIVER	Très précoce (> = 7,5)	LG ABRAZO	GREKAU <sup>10</sup>	GREKAU <sup>13</sup>	PRESTANCE <sup>17</sup>		GREKAU <sup>10</sup> CENTURION
	Précoce (7)	SU HYCARDI (hyb) CELEBRITY REALITY AMPLEUR <sup>14</sup>			KWS ULTIM <sup>17</sup> PIBRAC <sup>16</sup>	OREGRAIN APACHE UNIK	
	Demi-précoce (6,5)	EKONOM <sup>15</sup> RGT LUXEO <sup>13</sup>	SY ADMIRATION		ENERGO LG ABSALON		CECILIUS ENERGO
	Demi-tardif (6)				CHEVIGNON KW EXTASE		
BLÉ ALTERNATIF			ASTRID BIO				ASTRID BIO
BLÉ TENDRE FILIÈRES	Blé Améliorant ou de Force	KWS CONSTELLUM		LID BASALTIC	REBELDE <sup>18</sup> IZALCO CS <sup>18</sup> GIAMBOLOGNA <sup>21</sup>	BOLOGNA <sup>21</sup>	IZALCO CS <sup>10</sup> RENAN
BLÉ DUR D'HIVER			CANAILLOU <sup>38</sup> RGT KAPSUR <sup>38</sup>			ANVERGUR	
TRITICALE		RIMAKE <sup>40</sup> RGT ZIGZAC <sup>41</sup>	SU ASKADUS <sup>39</sup>	BILBOQUET <sup>42</sup>	BIKINI <sup>39</sup> RGT OMEAC VIVIER TENDER PZO RGT EPIAC		VIVIER BIKINI <sup>11</sup>

[VARIÉTÉ] Variété disponible en bio



[VARIÉTÉ] Variété exclusive Caussade Semences Pro

xx À retrouver en page indiquée



	LES NOUVEAUTÉS 2023	LES NOUVEAUTÉS 2022	LES VALEURS MONTANTES	LES RÉFÉRENCES	AUTRES VARIÉTÉS	OFFRE BIO
ORGE D'HIVER 2 RANGS	KWS OVNIS <sup>48</sup>		KWS HAWKING <sup>49</sup> KWS ORWELL		CALIFORNIA <sup>49</sup> QUEEN	QUEEN
ESCOURGEON	KWS DELIS	BONAVIRA <sup>45</sup>	KWS BORRELLY <sup>46</sup>		MELIA	KWS BORRELLY <sup>11</sup>
AVOINE			RGT BLACK FORCE (noire) <sup>53</sup>	KWS SNOWBIRD (blanche) <sup>53</sup>		RGT BLACK FORCE
SEIGLE			ELIAS <sup>44</sup>			ELIAS
POIS D'HIVER		PADDLE (vert)	JAGGER FLOKON			
FÉVEROLE		NIAGARA				
ORGE DE PRINTEMPS	KWS THALIS		RGT PLANET			RGT PLANET BIO
POIS DE PRINTEMPS		KAGNOTTE				
AVOINE DE PRINTEMPS			RGT ILIADE (noire) <sup>54</sup> HUSKY (blanche) <sup>54</sup>			



## Caractéristiques des variétés en Agriculture Biologique



Année d'inscription	Obtenteur/ Représentant	Aristation (b=barbu / nb=non barbu) Type orge ou couleur	CARACTÉRISTIQUES PHYSIOLOGIQUES							POUVOIR COUVRANT		
			Alternativité	Précocité montaison	Précocité épiaison	Froid	Hauteur	Verse	Stade épis 1 cm	Stade 1-2 nœuds	Stade épiaison	
<b>BLÉ TENDRE</b>												
<b>ASTRID</b>		SE	Variété non testée par Arvalis - Blé alternatif									
<b>CECILIUS</b>	2017 (HU)	SE				6,5		3,5		4,3	5,5	6,2
<b>CENTURION</b>	2016 (FR)	SU	b	3		7,5		4		3,8	(5,2)	(6,1)
<b>ENERGO</b>	2009 (AT)	LID	b	(3)		6,5		6,5		3,5	4,6	6
<b>LID BASALTIC</b>	2022	LID	b	5	4	7	8	2,5	7	(4)	(4,4)	(5,2)
<b>GREKAU</b>	2021 (FR)	AO	b	6		7,5	7	3,5	5,5			
<b>IZALCO CS</b>	2016 (FR)	CAU	b	3		8	(4)	4,5		3,3	4,1	5,4
<b>RENAN</b>	1990 (FR)	AO	b	1		6	9	4		3,6	5,1	6,8
<b>TRITICALE</b>												
<b>BIKINI</b>	2016	LD		8	5	8		6	6,5			
<b>VIVIER</b>	2018	FD		6	3	6,5	(6,5)	7	5,5			
<b>ORGE</b>												
<b>KWS BORRELLY</b>	2018	KWM	6R	7	4	7,5	5	4	5,5			
<b>QUEEN</b>	CE	CAU	2R	(2)		(6)	(8)	(6)	(6)			
<b>AVOINE NOIRE</b>												
<b>RGT BLACK FORCE</b>	2021	RAG	Noir	(4)		6,5		4,5	4,5			
<b>SEIGLE</b>												
<b>ELIAS</b>	CE	LID		2	3	6	5	5	7			

En règle générale, toutes les caractéristiques sont notées sur une échelle de 9 excellent à 1 très mauvais. Les échelles ne sont pas comparables d'une espèce à une autre. Une ( ) signifie que la note doit être confirmée par des observations ou mesures supplémentaires.

**Alternativité** : de 1 (très hiver) à 9 (printemps) • **Précocité épiaison** : de 1 (très tardif) à 9 (très précoce) • **Précocité montaison** : de 0 (très tardif) à 6 (ultra précoce) • **Hauteur** : de 1 (très courte) à 9 (très haute) • **PMG** : de 1 (petit) à 9 (très gros) • **Résistances aux accidents et aux maladies** : de 1 ou S (très sensible) à 9 ou R (résistant), T (tolérant) • **Poids Spécifique / Protéines** : de 1 (faible) à 9 (élevé) • **GPD** : note de 1 à 9 basée sur l'écart à la droite de régression protéine/rendement : plus la note est élevée plus la variété s'écarte positivement de cette droite, et inversement. • **Viscosité et alimentation avicole** : Si l'indice est supérieur à 3, risque de problème.





RÉSISTANCES AUX MALADIES													QUALITÉ TECHNOLOGIQUE					
Germination sur pied	Piétin verse	Oïdium*	Rouille jaune*	Rhynchosporiose	Helminthosporiose	Rouille naine*	Septoriose tritici	Rouille brune*	Fusariose (f. <i>graminearum</i> )	Accumulation DON	Complexe mosaïques <sup>(1)</sup>	Cécidomyies jaunisse de l'orge	PMG	PS	Protéines <sup>(2)</sup>	W à 11 % de protéines	Viscosité potentielle éthanolique	ANMF (AB) <sup>(3)</sup> VRM/BPMF
			(7)				(6)	8					6	7	5	152-241		VRMp
			7				5	7	4,5	4,5			(7)	6	5	95-177		VRMp
			5					7					6	9	6	155-220		BPMFp
			7				7	7	6	6			5	8	8	300-430		(BAF)
			7				6	8	5,5	5	R		(5)	6		-		VRMpext
			8				7	5	5,5	6			5	9	8	169-247		VRMp
			5					7	6,5	6	S	R	6	7	6	170-240		VRMp
	4	6	5	8	7			6		(4)			6	7	7		2,6	
	4	4	7	6	6			8		(3,5)			7	5	4		2,9	
			7		7	5	6					T	5	6	4			FOURR
			(6)		(7)	(6)	(7)								(6,5)			FOURR
			6				5						6,5	8	5,5			
			7	6				6	6						6			

**Obtenteurs ou représentants :** ACT – Actisem • AO – Agri Obtentions • CAU – Caussade Semences Pro • DEL – Deleplanque • DSV – DSV France • FD – Florimond Desprez • LD – Lemaire Deffontaines • LG – LIMAGRAIN • KWM – KWS Momont • RAG – RAGT • ROL – Rolly • SEC – Secobra • SE – Semences de l’Est • SF – Semences de France • SU – Saaten Union • SYN – Syngenta • UNI – Unisigma • AUT – Autres

(1) Information acquise par la combinaison d’essais au champ ou en conditions contrôlées et de marquage moléculaire.

(2) Notes de 1 à 9 calculées à partir des teneurs en protéines des variétés obtenues lors de leur évaluation en agriculture biologique. Cette échelle est différente de celle utilisée dans les réseaux conventionnels.

(3) Avis de l’Association Nationale de la Meunerie Française pour les Blés Biologiques.

\* Attention aux risques de contournements.

Source des données : CTPS/GEVES, ARVALIS - Institut du végétal et Expébio.

## IZALCO CS - Blé de force

- Année d'inscription : 2016
- Obtenteur / Représentant : LIDEA



### DESCRIPTIF TECHNIQUE

Alternativité	<b>3</b>	Hiver à demi-hiver
Précocité à montaison	<b>5</b>	Précoce à très précoce
Précocité d'épiaison	<b>8</b>	Très précoce
Hauteur	<b>4,5</b>	Moyenne
Aristation	<b>b</b>	Barbu
CEPP	<b>0</b>	Par dose 500 000

*Variété précoce à très précoce, IZALCO CS est la référence du marché BAF en productivité et qualité.*

### PROFIL AGRONOMIQUE

Froid	<b>4</b>	Assez sensible
Verse	<b>6</b>	Peu sensible
Rouille brune	<b>5</b>	Assez sensible à peu sensible
Rouille jaune	<b>8</b>	Résistant
Oïdium	<b>4</b>	Assez sensible
Septoriose	<b>7</b>	Assez résistant
Piétin verse	<b>3</b>	Sensible à assez sensible
Fusariose	<b>5,5</b>	Peu sensible
Chlortoluron	<b>5</b>	Sensible

*IZALCO CS présente une bonne tolérance à la septoriose, à la rouille jaune et à la fusariose.*

### PROFIL QUALITÉ

Classe technologique	<b>BAF</b>	
W	<b>345-440</b>	++++
P/L	<b>0,5-1,5</b>	+++
Dureté	<b>MH</b>	
Taux de protéines	<b>9 - Élevé</b>	++++
Poids spécifique	<b>9 - Élevé</b>	++++

*De qualité BAF, IZALCO CS présente une très bonne force boulangère et des P/L contenus. IZALCO CS est la référence sur ce marché.*

### LES + PRODUIT

VRMf

VRMab

- Très bon profil BAF, référence du marché
- Très bonne tolérance fusariose
- Assurance protéines

## GREKAU - Blé tendre

- Année d'inscription : 2021
- Obtenteur / Représentant : Agri Obtention



### DESCRIPTIF TECHNIQUE

Alternativité	<b>6</b>	Demi-alternatif
Précocité à montaison	<b>3</b>	Demi-précoce
Précocité d'épiaison	<b>7,5</b>	Précoce à très précoce
Hauteur	<b>3,5</b>	Assez courte
Aristation	<b>b</b>	Barbu
CEPP	<b>0,05</b>	Par dose 500 000

*Blé barbu, très précoce, GREKAU est une nouveauté avec un profil parfaitement adapté à ses zones de culture. GREKAU présente une très bonne aptitude au tallage.*

### PROFIL AGRONOMIQUE

Froid	<b>7</b>	Assez résistant
Verse	<b>5,5</b>	Peu sensible
Rouille brune	<b>8</b>	Résistant
Rouille jaune	<b>7</b>	Assez résistant
Oïdium	<b>8</b>	Résistant
Septoriose	<b>6</b>	Peu sensible
Piétin verse	<b>6</b>	Pch1
Fusariose	<b>5,5</b>	Peu sensible
Chlortoluron	<b>T</b>	Tolérant
Mosaïques	<b>R</b>	Résistant
Cécidomyies	<b>R</b>	Résistant

*GREKAU présente un profil très complet face aux maladies qui lui permet un positionnement parfaitement adapté à la culture bio. GREKAU a un excellent pouvoir couvrant.*

### PROFIL QUALITÉ

Classe technologique	<b>BPS</b>	
W	<b>125-195</b>	+++
P/L	<b>0,5-0,9</b>	+++
Dureté	<b>MH</b>	
Taux de protéines	<b>7 - Élevé</b>	+++
Poids spécifique	<b>6 - Élevé</b>	+++

*GREKAU a un bon profil meunier et son comportement farine lui permet de se positionner sur le marché filière des variétés extensibles.*

### LES + PRODUIT

VRMp<sup>EXT</sup>

- PS et protéines élevées et stables
- Profil agronomique parfaitement adapté au bio
- Niveau de potentiel élevé et stable



## KWS BORRELLY - Escourgeon JNO

- Année d'inscription : 2018
- Obtenteur / Représentant : KWS MOMONT



### DESCRIPTIF TECHNIQUE

Alternativité	<b>7</b>	Alternatif
Précocité d'épiaison	<b>8</b>	Précoce à très précoce
Hauteur	<b>5</b>	Moyenne à haute
CEPP	<b>0,09</b>	Par dose 500 000

*KWS BORRELLY est une variété précoce, avec une bonne hauteur de paille qui fonctionne sur un tallage élevé.*

### PROFIL AGRONOMIQUE

Froid	<b>5</b>	Assez sensible à peu sensible
Verse	<b>6</b>	Peu sensible
Rouille naine	<b>6</b>	Peu sensible
Oïdium	<b>7</b>	Assez résistant
Rhynchosporiose	<b>7</b>	Assez résistant
Helminthosporiose	<b>5</b>	Assez sensible à peu sensible
Ramulariose	<b>6</b>	Peu sensible
JNO	<b>T</b>	Tolérant
Mosaïques	<b>R(Y1)</b>	Résistant

*KWS BORRELLY est tolérante JNO et dispose d'un excellent comportement agronomique qui lui confère une très bonne aptitude à la conduite bio.*

### PROFIL QUALITÉ

Classe technologique	<b>B</b>	
Taux de protéines	<b>4 - Moyen</b>	+++
Calibrage	<b>8 - Assez élevé</b>	++++
Poids spécifique	<b>6 - Assez élevé</b>	
PMG	<b>5 - Élevé</b>	+++
Rendement paille	<b>Élevé</b>	++++

*Variété classée brassicole, KWS BORRELLY est également parfaitement adaptée à une conduite "fourragère" avec un bon niveau de productivité et un bon PS.*

### LES + PRODUIT

- Tolérance JNO et maladies
- Précoce
- Bon profil qualité

## BIKINI - Triticale

- Année d'inscription : 2016
- Obtenteur / Représentant : LEMAIRE



### DESCRIPTIF TECHNIQUE

Alternativité	<b>8</b>	Alternatif à printemps
Précocité à montaison	<b>5</b>	Précoce à très précoce
Précocité d'épiaison	<b>8</b>	Très précoce
Hauteur	<b>6</b>	Assez haute à haute

*Triticale alternatif précoce, présentant un bon potentiel de rendement et très régulier : 103 % des témoins sur 4 ans.*

### PROFIL AGRONOMIQUE

Froid	<b>5</b>	Assez sensible à peu sensible
Verse	<b>6,5</b>	Peu sensible à assez résistant
Rouille brune	<b>6</b>	Peu sensible
Rouille jaune	<b>8</b>	Résistant
Oïdium	<b>5</b>	Assez sensible à peu sensible
Rhynchosporiose	<b>7</b>	Assez résistant
Piétin verse	<b>6</b>	Peu sensible
Fusariose DON	<b>4</b>	Assez sensible

*Bon état sanitaire global, notamment vis-à-vis de la rouille jaune et de la rhynchosporiose. BIKINI est peu sensible à la verse.*

### PROFIL QUALITÉ

Taux de protéines	<b>7 - Très élevé</b>
Poids spécifique	<b>7 - Très élevé</b>
Viscosité	<b>2,6 - Assez faible</b>
Rendement paille	<b>Très élevé</b>
Facilité de battage	<b>Bonne</b>

*BIKINI offre une bonne qualité de grain avec un PS élevé et une teneur en protéines très élevée.*

### LES + PRODUIT

- Variété précoce et alternative
- Bon potentiel de rendement, régulier
- Bon PS et taux de protéines élevé



🎯 Blé tendre d'hiver



Céréales



# Grekaou

La qualité est sa meilleure arme



- BPS - VRM Extensible
- PS et protéines élevés, GPD+
- Excellent profil maladie ++
- Potentiel de rendement élevé

**COTATION  
CTPS  
102.8%**  
en % des témoins CTPS Sud  
de 2019/20\*

Retrouvez plus d'informations sur notre site internet : [www.agriobtentions.fr](http://www.agriobtentions.fr)



Les renseignements fournis dans ce document ne sont donnés qu'à titre indicatif et peuvent varier en fonction des conditions climatiques et écologiques ainsi que des techniques culturales. La résistance aux maladies concerne les maladies ou souches actuellement connues et étudiées en France - Crédit photo : AGRI OBTENTIONS - \* Cotation CTPS 2019/20 Sud en % de Pibrac, RGT Cesario, Tenor, LG Absalon.

## GREKAU

- Année d'inscription : 2021
- Obtenteur / Représentant : Agri Obtention



### DESCRIPTIF TECHNIQUE

Alternativité	<b>6</b>	Demi-alternatif
Précocité à montaison	<b>3</b>	Demi-précoce
Précocité d'épiaison	<b>7,5</b>	Précoce à très précoce
Hauteur	<b>3,5</b>	Assez courte
Aristation	<b>b</b>	Barbu
CEPP	<b>0,05</b>	Par dose 500 000

*Blé barbu, très précoce, GREKAU est une nouveauté avec un profil parfaitement adapté à ses zones de culture. GREKAU présente une très bonne aptitude au tallage.*

### PROFIL AGRONOMIQUE

Froid	<b>7</b>	Assez résistant
Verse	<b>5,5</b>	Peu sensible
Rouille brune	<b>8</b>	Résistant
Rouille jaune	<b>7</b>	Assez résistant
Oïdium	<b>8</b>	Résistant
Septoriose	<b>6</b>	Peu sensible
Piétin verse	<b>6</b>	Pch1
Fusariose	<b>5,5</b>	Peu sensible
Chlortoluron	<b>T</b>	Tolérant
Mosaïques	<b>R</b>	Résistant
Cécidomyies	<b>R</b>	Résistant

*GREKAU présente un profil très complet face aux maladies qui lui permet un positionnement parfaitement adapté à la culture bio.*

### PROFIL QUALITÉ

Classe technologique	<b>BPS</b>	
W	<b>125-195</b>	+++
P/L	<b>0,5-0,9</b>	+++
Dureté	<b>MH</b>	
Taux de protéines	<b>7 - Élevé</b>	+++
Poids spécifique	<b>6 - Élevé</b>	+++

*GREKAU a un bon profil meunier et son comportement farine lui permet de se positionner sur le marché filière des variétés extensibles.*

### LES + PRODUIT

VRMp<sup>EXT</sup>

- PS et protéines élevés et stables
- Profil agronomique complet
- Niveau de potentiel élevé et stable

## RGT LUXEO

NEW

- Année d'inscription : 2023
- Obtenteur / Représentant : RAGT



### DESCRIPTIF TECHNIQUE

Alternativité	<b>3</b>	Hiver à demi-hiver
Précocité à montaison	<b>3</b>	Demi-précoce
Précocité d'épiaison	<b>6,5</b>	Demi-précoce
Hauteur	<b>4</b>	Assez courte
Aristation	<b>b</b>	Barbu
CEPP	<b>0,05</b>	Par dose 500 000

*RGT LUXEO est une variété adaptée à tous les types de sols, et à toutes les zones de la France.*

### PROFIL AGRONOMIQUE

Froid	<b>4,5</b>	Peu sensible
Verse	<b>5</b>	Assez sensible à peu sensible
Rouille brune	<b>5</b>	Assez sensible à peu sensible
Rouille jaune	<b>6</b>	Peu sensible
Oïdium	<b>6</b>	Peu sensible
Septoriose	<b>6,5</b>	Peu sensible
Piétin verse	<b>6</b>	PCH1
Fusariose	<b>5,5</b>	Peu sensible
Chlortoluron	<b>T</b>	Tolérant
Mosaïques	<b>T</b>	Tolérant

*RGT LUXEO est une variété demi-précoce qui s'exprime particulièrement en conditions non limitantes. Son profil et ses gènes d'intérêt permettent des semis derrière du maïs, du sorgho ou des céréales. Surveiller son comportement face à la rouille brune.*

### PROFIL QUALITÉ

Classe technologique	<b>BPS</b>	
W	<b>160-220</b>	+++
P/L	<b>0,8-1,4</b>	+++
Dureté	<b>MH</b>	
Taux de protéines	<b>4 - Élevé</b>	+++
Poids spécifique	<b>7 - Très élevé</b>	+++

*RGT LUXEO a un très bon GPD, un PS élevé et un profil qualité équilibré.*

### LES + PRODUIT

VO2023

- Bon comportement en haut potentiel
- Tolérant aux mosaïques, à la fusariose et au piétin verse
- PS élevé, bonnes qualités technologiques
- Très bien en germination sur pied

# BLÉ TENDRE

## AMPLEUR

NEW

- Année d'inscription : 2022
- Obtenteur / Représentant : Florimond Desprez



### DESCRIPTIF TECHNIQUE

Alternativité	<b>6</b>	Demi-alternatif
Précocité à montaison	<b>4</b>	Précoce
Précocité d'épiaison	<b>7</b>	Précoce à très précoce
Hauteur	<b>4</b>	Assez courte
Aristation	<b>b</b>	Barbu
CEPP	<b>0,05</b>	Par dose 500 000

*AMPLEUR est une variété précoce qui s'exprime en toutes situations. Son profil permet des semis un peu plus tardifs, et d'anticiper les récoltes grâce à sa finition rapide.*

### PROFIL AGRONOMIQUE

Froid	<b>5</b>	Peu sensible
Verse	<b>6</b>	Peu sensible
Rouille brune	<b>7</b>	Assez résistant
Rouille jaune	<b>7</b>	Assez résistant
Oïdium	<b>7</b>	Assez résistant
Septoriose	<b>7</b>	Résistant
Piétin verse	<b>3</b>	Sensible à assez sensible
Fusariose	<b>4,5</b>	Peu sensible
Chlortoluron	<b>T</b>	Tolérant
Cécidomyies		En cours d'évaluation

*AMPLEUR a un très bon profil agronomique (tolérance rouille jaune, rouille brune, septoriose, DON...) qui sécurise le cycle de production.*

### PROFIL QUALITÉ

Classe technologique	<b>BPS BPMFp</b>	
W	<b>145-185</b>	<b>+++</b>
P/L	<b>1,0-1,4</b>	<b>+++</b>
Dureté	<b>MH</b>	
Taux de protéines	<b>3 - Moyen</b>	<b>++</b>
Poids spécifique	<b>7 - Élevé</b>	<b>+++</b>

*AMPLEUR présente des qualités technologiques adaptées pour la meunerie grâce à un PS élevé.*

### LES + PRODUIT

BPMFp

- Excellent profil face aux maladies
- Très bon tallage, peu sensible à la verse
- Productivité élevée et régulière quelles que soient les situations
- PS très élevé



## Ampleur

Blé tendre d'hiver



**BPS - BPMFp**  
Blé Panifiable Supérieur



Potentiel élevé

Tolérance rouille jaune,  
rouille brune, septoriose **BONUS**

Précoce



Flashez ce QR Code  
et découvrez la variété Ampleur  
sur [florimond-desprez.fr](http://florimond-desprez.fr)



**FLORIMOND  
DESPREZ**

Les renseignements fournis dans ce document ne sont donnés qu'à titre indicatif et peuvent varier en fonction des conditions climatiques et écologiques ainsi que des techniques culturales. La résistance aux maladies concerne les maladies ou souches actuellement connues et étudiées en France. // S.A.S. Maison Florimond Desprez - RCS 458 500 170  
Crédits photos : Florimond Desprez - Mars 2023



## EKONOM, LA RÉPONSE DEMI-PRÉCOCE AUX BESOINS DES ÉLEVEURS

Excellente  
productivité grain  
et paille

PS et protéines très  
élevés

Très bon profil  
maladies et verse



## EKONOM

NEW

- Année d'inscription : AT 2020
- Obtenteur / Représentant : LIDEA



### DESCRIPTIF TECHNIQUE

Alternativité	<b>3</b>	Demi-alternatif
Précocité à montaison	<b>3</b>	Demi-hiver
Précocité d'épiaison	<b>6</b>	Demi-précoce
Hauteur	<b>6</b>	Haute
Aristation	<b>b</b>	Barbu
CEPP	<b>(0,05*)</b>	Par dose 500 000

*EKONOM est un blé rustique et régulier qui s'adapte à une culture sur la majeure partie du territoire français, en particulier sur toutes les zones d'élevage.*

\* Estimation CSPPro, donnée non officielle

### PROFIL AGRONOMIQUE

Froid	<b>7</b>	Peu sensible
Verse	<b>6</b>	Peu sensible
Rouille brune	<b>6,5</b>	Assez résistant
Rouille jaune	<b>7</b>	Assez résistant
Oïdium	<b>6</b>	Assez résistant
Septoriose	<b>7,5</b>	Résistant
Piétin verse	<b>4</b>	Sensible à assez sensible
Fusariose	<b>5</b>	Peu sensible
Chlortoluron		Non qualifié
Cécidomyies	<b>S</b>	En cours évaluation

*EKONOM amène une tolérance sur l'ensemble des maladies. Sa stabilité en protéines est également un gage de sécurité pour l'agriculteur.*

### PROFIL QUALITÉ

Classe technologique	<b>BAF</b>	
W	<b>300-400</b>	+++
P/L	<b>0,7-0,9</b>	+++
Dureté	<b>MH</b>	
Taux de protéines	<b>7 - Élevé</b>	++++
Poids spécifique	<b>6 - Élevé</b>	++++

*EKONOM a une taille haute qui lui procure un bon niveau de rendement paille, apprécié en zone d'élevage.*

### LES + PRODUIT

BAF

- Excellent profil face aux maladies
- Très bon tallage, peu sensible à la verse
- Productivité élevée paille et grain
- Très bon PS et niveau de protéines très élevé

## SY ADMIRATION

- Année d'inscription : 2021
- Obtenteur / Représentant : Syngenta



### DESCRIPTIF TECHNIQUE

Alternativité	<b>4</b>	Demi-hiver
Précocité à montaison	<b>3</b>	Demi-précoce
Précocité d'épiaison	<b>6,5</b>	Demi-précoce
Hauteur	<b>3,5</b>	Assez courte
Aristation	<b>nb</b>	Non barbu
CEPP	<b>0,06</b>	Par dose 500 000

### PROFIL AGRONOMIQUE

Froid	<b>6,5</b>	Peu sensible à assez résistant
Verse	<b>5</b>	Assez sensible à peu sensible
Rouille brune	<b>5</b>	Assez sensible à peu sensible
Rouille jaune	<b>7</b>	Assez résistant
Oïdium	<b>4</b>	Assez sensible
Septoriose	<b>5</b>	Assez sensible à peu sensible
Piétin verse	<b>6</b>	Pch1
Fusariose	<b>6,5</b>	Assez résistant
Mosaïques	<b>R</b>	Résistant
Cécidomyïes	<b>R</b>	Résistant

### PROFIL QUALITÉ

Classe technologique	<b>BPS</b>	
W	<b>185-235</b>	+++
P/L	<b>0,5-1,5</b>	+++
Taux de protéines	<b>3 - Moyen</b>	+
Poids spécifique	<b>6 - Élevé</b>	+++

### LES + PRODUIT

VRMp

- Demi-précoce à productivité élevée
- Gènes d'intérêt
- Excellent comportement à la fusariose, rouille jaune

## PIBRAC

- Année d'inscription : 2016
- Obtenteur / Représentant : Syngenta



### DESCRIPTIF TECHNIQUE

Alternativité	<b>2</b>	Hiver
Précocité à montaison	<b>3</b>	Demi-précoce
Précocité d'épiaison	<b>7,5</b>	Précoce à très précoce
Hauteur	<b>3,5</b>	Assez courte
Aristation	<b>b</b>	Barbu
CEPP	<b>0</b>	Par dose 500 000

PIBRAC présente un cycle de développement précoce, adapté à une large zone de culture.

### PROFIL AGRONOMIQUE

Froid	<b>6</b>	Peu sensible
Verse	<b>4,5</b>	Assez sensible à peu sensible
Rouille brune	<b>5</b>	Assez sensible à peu sensible
Rouille jaune	<b>6</b>	Peu sensible
Oïdium	<b>6</b>	Peu sensible
Septoriose	<b>6</b>	Peu sensible
Piétin verse	<b>4</b>	Assez sensible
Fusariose	<b>5</b>	Peu sensible
Chlortoluron	<b>T</b>	Tolérant

PIBRAC a une bonne tolérance globale aux maladies. Cependant, un traitement sur rouille brune pourra être envisagé.

### PROFIL QUALITÉ

Classe technologique	<b>BPS</b>	
W	<b>210-240</b>	++++
P/L	<b>0,8-1,6</b>	+++
Dureté	<b>MH</b>	
Taux de protéines	<b>6 - Élevé</b>	+++
Poids spécifique	<b>7 - Très élevé</b>	++++

Avec un très bon PS et une bonne teneur en protéines, PIBRAC présente une valeur boulangère d'un bon niveau et un gros W.

### LES + PRODUIT

VRMp

- Bon comportement face aux maladies (septoriose, oïdium)
- PS élevé, bonnes qualités technologiques
- Productivité stable en toutes situations



## PRESTANCE

- Année d'inscription : 2021
- Obtenteur / Représentant : Florimond Desprez



### DESCRIPTIF TECHNIQUE

Alternativité	<b>6</b>	Demi-alternatif
Précocité à montaison	<b>6</b>	Très précoce
Précocité d'épiaison	<b>7,5</b>	Précoce à très précoce
Hauteur	<b>3,5</b>	Assez courte
Aristation	<b>b</b>	Barbu
CEPP	<b>0,06</b>	Par dose 500 000

### PROFIL AGRONOMIQUE

Froid	<b>5,5</b>	Peu sensible
Verse	<b>5</b>	Assez sensible à peu sensible
Rouille brune	<b>6</b>	Peu sensible
Rouille jaune	<b>6</b>	Peu sensible
Oïdium	<b>5</b>	Assez sensible à peu sensible
Septoriose	<b>6,5</b>	Peu sensible à assez résistant
Piétin verse	<b>6</b>	Pch1
Fusariose	<b>4,5</b>	Assez sensible à peu sensible
Chlortoluron	<b>T</b>	Tolérant
Cécidomyies	<b>R</b>	Résistant

### PROFIL QUALITÉ

Classe technologique	<b>BPS</b>	
W	<b>205-270</b>	++++
P/L	<b>1,2-2,7</b>	+++
Taux de protéines	<b>4 - Moyen</b>	+
Poids spécifique	<b>8 - Très élevé</b>	++++

### LES + PRODUIT

VRMp

- Bon comportement face aux maladies, gènes d'intérêt
- PS élevé, bonnes qualités technologiques
- Productivité

## KWS ULTIM

- Année d'inscription : 2020
- Obtenteur / Représentant : KWS MOMONT



### DESCRIPTIF TECHNIQUE

Alternativité	<b>4</b>	Demi-hiver
Précocité à montaison	<b>3</b>	Demi-précoce
Précocité d'épiaison	<b>7</b>	Précoce
Hauteur	<b>3</b>	Assez courte
Aristation	<b>b</b>	Barbu
CEPP	<b>0,11</b>	Par dose 500 000

### PROFIL AGRONOMIQUE

Froid	<b>6,5</b>	Peu sensible à assez résistant
Verse	<b>7,5</b>	Assez résistant à résistant
Rouille brune	<b>5</b>	Assez sensible à peu sensible
Rouille jaune	<b>8</b>	Résistant
Oïdium	<b>4</b>	Assez sensible
Septoriose	<b>5,5</b>	Peu sensible
Piétin verse	<b>6</b>	Pch1
Fusariose	<b>5,5</b>	Peu sensible
Mosaïques	<b>R</b>	Résistant
Cécidomyies	<b>R</b>	Résistant

### PROFIL QUALITÉ

Classe technologique	<b>BPS</b>	
W	<b>185-240</b>	+++
P/L	<b>1,1-2,6</b>	+++
Taux de protéines	<b>3 - Moyen</b>	+
Poids spécifique	<b>7 - Très élevé</b>	++++

### LES + PRODUIT

VRMp

- Productivité élevée
- Gènes d'intérêt
- Bon comportement à la fusariose, à la rouille jaune et à la verse

# BLÉ TENDRE FILIÈRES

## IZALCO CS

- Année d'inscription : 2016
- Obtenteur / Représentant : LIDEA



### DESCRIPTIF TECHNIQUE

Alternativité	<b>3</b>	Hiver à demi-hiver
Précocité à montaison	<b>5</b>	Précoce à très précoce
Précocité d'épiaison	<b>8</b>	Précoce
Hauteur	<b>4,5</b>	Moyenne
Aristation	<b>b</b>	Barbu
CEPP	<b>0</b>	Par dose 500 000

*Variété précoce à très précoce, IZALCO CS est la référence du marché BAF en productivité et qualité.*

### PROFIL AGRONOMIQUE

Froid	<b>4</b>	Assez sensible
Verse	<b>6</b>	Peu sensible
Rouille brune	<b>5</b>	Assez sensible à peu sensible
Rouille jaune	<b>8</b>	Résistant
Oïdium	<b>4</b>	Assez sensible
Septoriose	<b>7</b>	Assez résistant
Piétin verse	<b>3</b>	Sensible à assez sensible
Fusariose	<b>5,5</b>	Peu sensible
Chlortoluron	<b>S</b>	Sensible

*IZALCO CS présente une bonne tolérance à la septoriose, à la rouille jaune et à la fusariose.*

### PROFIL QUALITÉ

Classe technologique	<b>BAF</b>	
W	<b>345-440</b>	<b>++++</b>
P/L	<b>0,5-1,5</b>	<b>+++</b>
Dureté	<b>MH</b>	
Taux de protéines	<b>9 - Très élevé</b>	<b>++++</b>
Poids spécifique	<b>9 - Très élevé</b>	<b>++++</b>

*De qualité BAF, IZALCO CS présente une très bonne force boulangère et des P/L contenus. IZALCO CS est la référence sur ce marché.*

### LES + PRODUIT

VRMf

- Très bon profil BAF, référence marché
- Très bonne tolérance fusariose
- PS et protéines élevés et stables

## REBELDE

- Année d'inscription : 2015
- Obtenteur / Représentant : Syngenta



### DESCRIPTIF TECHNIQUE

Alternativité	<b>3</b>	Hiver à demi-hiver
Précocité à montaison	<b>4</b>	Précoce
Précocité d'épiaison	<b>7,5</b>	Précoce à très précoce
Hauteur	<b>3</b>	Assez courte
Aristation	<b>b</b>	Barbu
CEPP	<b>0,05</b>	Par dose 500 000

*De par son alternativité, REBELDE est adapté aux tous premiers semis. C'est un blé précoce à épiaison, adapté à l'ensemble du marché français des BAF.*

### PROFIL AGRONOMIQUE

Froid	<b>5,5</b>	Peu sensible
Verse	<b>7,5</b>	Assez résistant à résistant
Rouille brune	<b>5</b>	Assez sensible à peu sensible
Rouille jaune	<b>7</b>	Assez résistant
Oïdium	<b>5</b>	Assez sensible à peu sensible
Septoriose	<b>5,5</b>	Peu sensible
Piétin verse	<b>3</b>	Sensible à assez sensible
Fusariose	<b>5</b>	Peu sensible
Chlortoluron	<b>T</b>	Tolérant
Mosaïques	<b>S</b>	Sensible
Cécidomyies	<b>S</b>	Sensible

*REBELDE est une variété dotée d'un bon comportement à la verse. Sur les maladies de l'espèce, REBELDE valorisera une protection adaptée à son profil de tolérance.*

### PROFIL QUALITÉ


Classe technologique	<b>BAF</b>	
W	<b>310-430</b>	<b>++++</b>
P/L	<b>0,6-1,6</b>	<b>+++</b>
Dureté	<b>MH</b>	
Taux de protéines	<b>9 - Très élevé</b>	<b>++++</b>
Poids spécifique	<b>9 - Très élevé</b>	<b>++++</b>

*REBELDE est à positionner sur le segment des blés de haute qualité, répondant aux besoins des marchés intérieur et export. PS et protéines élevés sont ses atouts pour une bonne valorisation de la récolte.*

### LES + PRODUIT

VRMf

- BAF d'excellente qualité, adapté aux marchés export
- Adapté aux besoins de la meunerie française
- Très bon profil rouille jaune



**IZALCO,  
LA RÉFÉRENCE  
PRÉCOCE  
EN MEUNERIE  
BLÉ DE FORCE**

---

Potentiel rendement élevé  
Sécurité agronomique  
Qualité du grain

[www.caussadesemencespro.com](http://www.caussadesemencespro.com)



**caussadesemencespro**

## KWS CONSTELLUM

NEW

- Année d'inscription : 2023
- Obtenteur / Représentant : KWS MOMONT



### DESCRIPTIF TECHNIQUE

Alternativité	<b>2</b>	Hiver
Précocité à montaison	<b>4</b>	Précoce
Précocité d'épiaison	<b>7</b>	Demi-précoce
Hauteur	<b>3,5</b>	Moyenne
Aristation	<b>b</b>	Barbu
CEPP	<b>0,10</b>	Par dose 500 000

*KWS CONSTELLUM est une variété cultivable sur toute la France, excepté le Nord. Elle est adaptée à tous les types de sols.*

### PROFIL AGRONOMIQUE

Froid	<b>6</b>	Peu sensible
Verse	<b>7</b>	Peu sensible
Rouille brune	<b>6</b>	Peu sensible
Rouille jaune	<b>8</b>	Assez résistant
Oïdium	<b>6</b>	Peu sensible
Septoriose	<b>7,5</b>	Assez résistant
Piétin verse	<b>4</b>	Sensible à assez sensible
Fusariose	<b>6</b>	Peu sensible
Chlortoluron	<b>T</b>	Tolérant
Cécidomyies	<b>S</b>	Sensible

*KWS CONSTELLUM est une variété BAF précoce qui fonctionne par un tallage très élevé. Son profil agronomique face aux maladies permet des semis derrière du maïs ou du sorgho.*

### PROFIL QUALITÉ

Classe technologique	<b>BAF</b>	
W	<b>330-480</b>	+++
P/L	<b>0,5-0,9</b>	+++
Dureté	<b>H</b>	
Taux de protéines	<b>9 - Très élevé</b>	+++++
Poids spécifique	<b>8 - Élevé</b>	++++

*KWS CONSTELLUM a un PS élevé et son profil qualité est équilibré à extensible. La variété dispose d'un gros W et d'une bonne hydratation.*

### LES + PRODUIT

BAFVO

- BAF à haut potentiel
- Très bon W, très bon PS
- Très bon en germination sur pied
- Tolérant à la rouille jaune et à la septoriose

## LID BASALTIC

NEW

- Année d'inscription : IT21, FR22
- Obtenteur / Représentant : LIDEA



### DESCRIPTIF TECHNIQUE

Alternativité	<b>4</b>	Demi-hiver
Précocité à montaison	<b>4</b>	Précoce
Précocité d'épiaison	<b>7,5</b>	Précoce
Hauteur	<b>2,5</b>	Courte
Aristation	<b>b</b>	Barbu
CEPP	<b>0,10</b>	Par dose 500 000

*LID BASALTIC est une variété précoce à très précoce, adaptée au marché précoce mais également à des zones de sols superficiels du centre de la France. Attention aux gels tardifs sur cette variété assez précoce à montaison.*

### PROFIL AGRONOMIQUE

Froid	<b>8</b>	Résistant
Verse	<b>7,6</b>	Assez résistant
Rouille brune	<b>7</b>	Assez résistant
Rouille jaune	<b>7</b>	Assez résistant
Oïdium	<b>6</b>	Assez résistant
Septoriose	<b>7</b>	Assez résistant
Piétin verse	<b>3</b>	Sensible
Fusariose	<b>6</b>	Peu sensible
Chlortoluron	<b>T</b>	Tolérant
Mosaïques	<b>S</b>	Sensible

*LID BASALTIC est une variété à l'excellent profil qui peut être positionnée dans des zones de pression maladies plus importantes (tout en maintenant une surveillance de la culture).*

### PROFIL QUALITÉ

Classe technologique	<b>BAF</b>	
W	<b>300-460</b>	+++
P/L	<b>0,6</b>	+++
Dureté	<b>MH</b>	
Taux de protéines	<b>8 - Élevé</b>	++++
Poids spécifique	<b>8 - Très élevé</b>	++++

*LID BASALTIC dispose d'un bon profil qualité BAF, d'un bon PS et d'un taux de protéines élevé. Son W est un peu faible sur la région Centre.*

### LES + PRODUIT

BAF

- Excellent comportement agronomique
- Adapté à la production en BIO
- PS élevé, bonnes qualités technologiques
- Très bien en germination sur pied

## BOLOGNA

- Année d'inscription : 2007
- Obtenteur / Représentant : Syngenta



### DESCRIPTIF TECHNIQUE

Alternativité	<b>4</b>	Demi-hiver
Précocité à montaison	<b>5</b>	Précoce à très précoce
Précocité d'épiaison	<b>7,5</b>	Précoce à très précoce
Hauteur	<b>2,5</b>	Courte
Aristation	<b>b</b>	Barbu
CEPP	<b>0</b>	Par dose 500 000

*De type hiver, BOLOGNA peut se semer dès le mois d'octobre. Précoce à épiaison et à maturité, BOLOGNA est sécurisant lors du remplissage des grains.*

### PROFIL AGRONOMIQUE

Froid	<b>4</b>	Assez sensible
Verse	<b>6,5</b>	Peu sensible à assez résistant
Rouille brune	<b>2</b>	Sensible
Rouille jaune	<b>8</b>	Résistant
Oïdium	<b>5</b>	Assez sensible à peu sensible
Septoriose	<b>6</b>	Peu sensible
Piétin verse	<b>2</b>	Sensible
Fusariose	<b>5,5</b>	Peu sensible
Chlortoluron	<b>T</b>	Tolérant
Mosaïques	<b>S</b>	Sensible
Cécidomyies	<b>S</b>	Sensible

*Court et tolérant à la verse, BOLOGNA est peu sensible à la septoriose et résistant à la rouille jaune.*

### PROFIL QUALITÉ

Classe technologique	<b>BAF</b>	
W	<b>320-445</b>	++++
P/L	<b>0,4-1,4</b>	+++
Dureté	<b>MH</b>	
Taux de protéines	<b>9 - Très élevé</b>	++++
Poids spécifique	<b>8 - Très élevé</b>	++++

*BOLOGNA est adapté à la grande région Sud sur le segment des blés de haute qualité et répond aux besoins des marchés intérieur et export. Ses teneurs en protéines et son PS élevé permettent une bonne valorisation de la récolte.*

### LES + PRODUIT

VRMfZS

- BAF d'excellente qualité, adapté aux marchés export
- Très bon profil rouille jaune et septoriose

## GIAMBOLOGNA

- Année d'inscription : 2016
- Obtenteur / Représentant : Syngenta



### DESCRIPTIF TECHNIQUE

Alternativité	<b>4</b>	Demi-hiver
Précocité à montaison	<b>5</b>	Précoce à très précoce
Précocité d'épiaison	<b>7,5</b>	Précoce à très précoce
Hauteur	<b>3,5</b>	Assez courte
Aristation	<b>nb</b>	Non barbu
CEPP	<b>0,05</b>	Par dose 500 000

*De type hiver, GIAMBOLOGNA peut se semer dès le mois d'octobre. Précoce à épiaison et à maturité, il sécurise la récolte.*

### PROFIL AGRONOMIQUE

Froid	<b>4</b>	Assez sensible
Verse	<b>7</b>	Assez résistant
Rouille brune	<b>4</b>	Assez sensible
Rouille jaune	<b>9</b>	Résistant
Oïdium	<b>4</b>	Assez sensible
Septoriose	<b>6</b>	Peu sensible
Piétin verse	<b>3</b>	Sensible à assez sensible
Fusariose	<b>6</b>	Assez résistant
Chlortoluron	<b>S</b>	Sensible
Mosaïques	<b>S</b>	Sensible
Cécidomyies	<b>S</b>	Sensible

*Court et tolérant à la verse, GIAMBOLOGNA est résistant à la rouille jaune. Il se comporte très bien en cas de septoriose et de fusariose (très adapté derrière une culture de maïs).*

### PROFIL QUALITÉ

Classe technologique	<b>BAF</b>	
W	<b>330-460</b>	++++
P/L	<b>1,7-2,7</b>	+++
Dureté	<b>MH</b>	
Taux de protéines	<b>9 - Très élevé</b>	++++
Poids spécifique	<b>9 - Très élevé</b>	++++

*GIAMBOLOGNA est adapté à la grande région Sud sur le segment des blés BAF : teneurs en protéines et PS très élevés, faible affaissement, stabilité de la pâte.*

### LES + PRODUIT

VRMf

- BAF de très bonne qualité, tenace
- Très bon profil verse, fusariose, rouille jaune et septoriose

## Caractéristiques des variétés de blé tendre

	CARACTÉRISTIQUES PHYSIOLOGIQUES											RÉSISTANCE			
	Année d'inscription	Obtenteur / représentant	Aristation (b=barbu / nb=non barbu)	Alternativité	Précocité montaison	Précocité épiaison	Froid	Hauteur	Verse	Germination sur pied	Piétin verse <sup>(3)</sup>	Oïdium*	Rouille jaune*	Septoriose tritici	
<b>AGENOR</b>	2021	UNI	b	4	5	7,5	7	3	7	6	6	4	4	6,5	
<b>AMPLEUR</b>	2022	FD	b	6	(4)	7	(5)	3,5	6	6	3	7	7	7	
<b>ANDORRE</b>	2023	LD	nb	2		6,5	6,5	4	5,5		3	8	7	6	
<b>APACHE</b>	1998	LG	nb	4	3	7	7	3,5	7	5	2	5	7	4,5	
<b>APEXUS</b>	RO-19	SF	b	(4)	4	7,5		4,5	(5,5)				6	(6)	
<b>ARCACHON</b>	2021	LD	nb	3	5	7	6	3	6,5	5	3	7	7	6	
<b>ARKEOS</b>	2011	LG	nb	2	2	7	7,5	3,5	6	7	2	5	4	5,5	
<b>ARTIMUS</b>	AT-20	LD	b	(4)	4	7,5		4,5	6,5			(7)	5	5	
<b>AUTRICUM</b>	2020	SU	b	3	2	6,5	7	3,5	6	5	1	7	6	6,5	
<b>BACHELOR</b>	2022	UNI	nb	2	(3)	6	(6)	3,5	6	3	7	6	7	7	
<b>BALZAC</b>	2022	SEC	b	3	(4)	7	(6,5)	3,5	5,5	5	2	8	7	7,5	
<b>BOLOGNA</b>	ES-02	SYN	b	4	5	7,5		2,5	6,5		(2)	5	8	6	
<b>CAMPESINO</b>	2019	SEC	nb	3	4	6,5	5,5	4	6	6	6	8	4	6,5	
<b>CELEBRITY</b>	2022	FD	nb	5	(4)	7	(5,5)	3,5	6,5	5	2	8	6	6,5	
<b>CHAUSSY</b>	2022 <sup>AB</sup>	ROL	nb	2		5,5	(5)	6	4,5	4	3	7	7	7	
<b>CHEVIGNON</b>	2017	SU	nb	3	2	6	(6,5)	4	6	3	3	6	7	7	
<b>CHRISTOPH</b>	AT-18	LD	b	(4)	2	6		4,5	6				7	(5,5)	
<b>COMPLICE</b>	2016	FD	b	3	2	7	(6)	4	5	5	3	6	5	6	
<b>DIAMENTO</b>	2013	RAG	b	3	3	7	5,5	3,5	6	5	3	6	7	5,5	
<b>DJANGO</b>	2023	DSV	b	3		6,5	5,5	4	5,5		3	6	7	6	
<b>ENERGO</b>	AT-09	LID	b	(3)		6,5		6,5					5		

Variété exclusive Caussade Semences Pro  
 Variété commercialisée par le réseau Caussade Semences Pro

- (1) Protéines corrigées des effets de dilution, écart à la régression négative protéines en fonction du rendement.
- (2) Indicateurs basés sur la grille de classement des blés à la récolte d'Intercéréales. Pour chaque variété, indication de la probabilité d'atteindre les classes "SUPÉRIEUR" et "PREMIUM" compte tenu de leurs valeurs de PS, de protéines, et de W à 11,5 % de protéines.
- (3) Information acquise par la combinaison d'essais au champ ou en conditions contrôlées et de marquage moléculaire.
- (4) Sous réserve de publication du Ministère chargé de l'Agriculture.
- (5) Avis de l'Association Nationale de la Meunerie Française, hors classes agriculture biologique.

\* Attention aux risques de contournements.  
 AB : Variété inscrite au catalogue français sur la base d'essais conduits en agriculture biologique.  
 (h) : Hybride.



AUX MALADIES								QUALITÉ TECHNOLOGIQUE								CEPP/dose de 500 000 graines <sup>(4)</sup>
Rouille brune*	Fusariose ( <i>f. graminearum</i> )	Accumulation DON	Complexe mosaïques <sup>(3)</sup>	Cécidomyies orange	Chlortoluron	PMG	Indicateur d'accès aux marchés <sup>(2)</sup>						Classe qualité			
							PS	Protéines - GPD <sup>(1)</sup>	Protéines	W à 11,5 % de protéines (14 % pour les BAF)	Supérieur	Premium	P/L à 11,5 % de protéines (14 % pour les BAF)	Classe qualité	ANMF <sup>(5)</sup> VRM/BPMF	
7	4,5	5		R	T	4	7	7	6	180-240	75 %	56 %	1,5-2,5	BPS	VRMp	0,11
7	4,5	5			T	(5)	7	5	2	145-185	42 %	24 %	1,0-2,0	BPS	BPMFp	0,05
7	5		R		T		6	(5)	(2)	180-220	38 %	21 %	0,6-1,5	BPS	VOp	0,05
4	7	6,5	S		T	5	6	4	5	160-210	60 %	41 %	0,3-1,0	BPS	VRMp <sup>EXT</sup>	0,05
7						(8)	8	6	9						VRMp-AB	0
6	5	5,5			T	5	6	4	2	185-225	38 %	21 %	0,7-1,5	BPS	BPMFp	0,05
5	3,5	4,5	S		S	3	4	4	4	70-90			0,3-0,4	BB	VRMb	0
(7)						(6)	9	7	9						VOp-AB	0,05
7	4,5	5		R	T	7	7	8	6	185-245	75 %	56 %	0,7-1,5	BPS	VRMp	0,06
7	5	5			T	(5)	8	5	3	210-290	51 %	31 %	0,8-1,6	BPS	BPMFp	0,05
7	5,5	5			T	(4)	8	7	5	115-165	71 %	0 %	0,7-1,5	BPS	VRMp	0,05
2		5,5				2	8	5	9	320-445			0,4-1,4	BAF	VRMp <sup>(25)</sup>	0
8	5	6			S	4	5	5	1	130-170	16 %	0 %	0,6-1,9	BAU		0
4	4	4	R	R	T	(7)	5	6	2	130-190	30 %	15 %	0,6-1,3	BPS	BPMFp <sup>EXT</sup>	0,06
6	6				T		8			135-200			0,6-1,8	BPS		0,05
6	5	5	S	S	T	5	5	5	2	160-215	30 %	15 %	0,4-1,2	BPS	BPMFp/VRMp-AB	0,05
7				R		(5)	9	6	9	300-380			0,5-1,4	BAF	VRMf/VRMp-AB	0,01
5	5	3,5			T	7	6	5	3	150-200	43 %	24 %	0,7-1,8	BPS	BPMFp	0
5	5	4	S		S	7	6	5	4	175-210	53 %	32 %	0,6-1,8	BPS	BPMFp	0
5	5,5			R	S		7	(6)	(2)	200-230	42 %	24 %	1,1-1,7	BPS		0,06
7					T	6	9	7	9						BPMFf/BPMFp-AB	0

En règle générale, toutes les caractéristiques sont notées sur une échelle de 9 excellent à 1 très mauvais. Les échelles ne sont pas comparables d'une espèce à une autre. Une ( ) signifie que la note doit être confirmée par des observations ou mesures supplémentaires.

**Alternativité** : de 1 (très hiver) à 9 (printemps) • **Précocité épiaison** : de 1 (très tardif) à 9 (très précoce) • **Précocité montaison** : de 0 (très tardif) à 6 (ultra précoce) • **Hauteur** : de 1 (très courte) à 9 (très haute) • **PMG** : de 1 (petit) à 9 (très gros) • **Résistances aux accidents et aux maladies** : de 1 ou S (très sensible) à 9 ou R (résistant), T (tolérant) • **Poids Spécifique / Protéines** : de 1 (faible) à 9 (élevé) • **GPD** : note de 1 à 9 basée sur l'écart à la droite de régression protéine/rendement : plus la note est élevée plus la variété s'écarte positivement de cette droite, et inversement. • **Viscosité et alimentation avicole** : Si l'indice est supérieur à 3, risque de problème.

**Classes qualité** : Blé : **BAF** : Blé Améliorant ou de Force • **BPS** : Blé Panifiable Supérieur • **BP** : Blé Panifiable • **BB** : Blé Biscuitier • **BAU** : Blé pour Autres Usages

**Avis de l'Association Nationale de la Meunerie Française** : **VRM** : Variétés Recommandées par la Meunerie – Semis 2023 / Récolte 2024 • **VO** : Variétés en Observation • **BPMF** : Blés Pour la Meunerie Française – Récolte 2023 • **p** : blé panifiable • **pEXT** : blé panifiable à profil extensible • **p\*** : ces variétés, en cumul, ne doivent pas dépasser 15% dans les mélanges BPMF panifiables • **f** : blés de force • **fZS** : zone sud, en dessous d'une ligne à La Rochelle-Anneçy • **b** : blé biscuitiers

La légende des obtenteurs ou représentants est à retrouver en page 9.

Source des données : ARVALIS et CTPS/GEVES

## Caractéristiques des variétés de blé tendre

	CARACTÉRISTIQUES PHYSIOLOGIQUES												RÉSISTANCE			
	Année d'inscription	Obtenteur / représentant	Aristation (b=barbu / nb=non barbu)	Alternativité	Précocité montaison	Précocité épisaison	Froid	Hauteur	Verse	Germination sur pied	Piétin verse <sup>(3)</sup>	Oidium*	Rouille jaune*	Septoriose tritici		
<b>EVERY</b>	AT-19	LID	b			6		(5,5)					8			
<b>FILON</b>	2017	FD	nb	5	6	7,5	(5,5)	3,5	5,5	6	3	7	6	5,5		
<b>FORCALI</b>	2015	KWM	b	3	4	7,5	5,5	3	4,5	3	3	6	7	6		
<b>FRUCTIDOR</b>	2014	UNI	nb	2	3	6	6,5	3,5	6,5	5	3	7	7	6,5		
<b>GALLOWAY</b>	2023	AO	nb	2		7	7	4	6		3	6	7	6,5		
<b>GARFIELD</b>	2020	SEC	b	3	2	5,5	6,5	3,5	6	4	3	6	6	7		
<b>GENY</b>	2019 <sup>AB</sup>	AO	b	3	(4)	7	6,5	4,5	6	4	4	6	7	5,5		
<b>GERRY</b>	2020	AO	b	4	3	7	5,5	3	6,5	6	6	4	5	6		
<b>GIAMBOLOGNA</b>	IT-16	SYN	nb	4	5	7,5		3,5	7			(4)	9	6		
<b>GLAZ</b>	2023 <sup>AB</sup>	AO	nb	4		5,5	6,5	4	5,5		6	(7)	7	7		
<b>GLENAN</b>	2023 <sup>AB</sup>	AO	nb	2		6	6,5	6	4,5		3	(7)	6	6		
<b>GREKAU</b>	2021	AO	b	6	5	7,5	7	3,5	5,5	5	6	8	7	6		
<b>GRIMM</b>	2020	SEC	b	3	3	7	6	3	7	5	3	6	7	6		
<b>GWENN</b>	2020 <sup>AB</sup>	AO	nb	6	(3)	6	6	4,5	6,5	4	5	7	7	7,5		
<b>HANSEL</b>	2020	SEC	b	5	5	6,5	6,5	3,5	6	3	2	6	7	7		
<b>HEMINGWAY</b>	2023	SEC	nb	2		6	6,5	3,5	7		3	(6)	7	6,5		
<b>HYACINTH</b>	2021	SU	nb	3	2	6,5	7,5	5	6	5	2	7	7	6,5		
<b>HYLIGO</b>	2020	SU	nb	5	4	7	7	4	5,5	7	4	8	5	6		
<b>INTENSITY</b>	2023	FD	b	3		6,5	6	3,5	6,5		6	6	8	7		
<b>IZALCO CS</b>	2016	LID	b	3	5	8	(4)	4,5	6	2	3	4	8	7		
<b>JERIKO</b>	2023	SF	b	4		6,5	6	3,5	6,5		3	7	7	7		
<b>JUNIOR</b>	2021	UNI	nb	2	3	6	7	4	6,5	4	7	7	7	7		
<b>KAROQUE</b>	2023	DSV	nb	3		7	7	3,5	6,5		3	5	7	6,5		
<b>KWS ASTRUM</b>	2023	KWM	nb	3		6,5	7	3	6,5		4	8	8	7		
<b>KWS CONSTELLUM</b>	2023	KWM	b	2		7	5,5	3,5	7		4	6	8	7,5		
<b>KWS CRITERIUM</b>	IT-20	KWM	b	(4)	4	7,5		2,5	7			(6)	8	7		
<b>KWS ERUPTIUM</b>	2023	KWM	nb	2		6	6	4	6		3	(6)	8	7		

La légende du tableau est à retrouver en pages 22-23.



AUX MALADIES								QUALITÉ TECHNOLOGIQUE								CEPP/dose de 500 000 graines <sup>(4)</sup>
Rouille brune*	Fusariose ( <i>f. graminearum</i> )	Accumulation DON	Complexe mosaïques <sup>(3)</sup>	Cécidomyies orange	Chlortoluron	PMG	Indicateur d'accès aux marchés <sup>(2)</sup>						Classe qualité			
							PS	Protéines - GPD <sup>(1)</sup>	Protéines	W à 11,5 % de protéines (14 % pour les BAF)	Supérieur	Premium	P/L à 11,5 % de protéines (14 % pour les BAF)	Classe qualité	ANMF <sup>(5)</sup> VRM/BPMF	
							7									0
5	4,5	5,5		R	T	6	6	7	5	140-185	60 %	41 %	1,1-3,2	BPS	BPMFp <sup>EXT</sup> / BPMFp-AB	0,01
7	5	4,5			T	5	8	8	9	245-365			0,4-1,1	BAF	VRMf/ VRMp-AB	0,05
6	5	5	S		T	4	7	5	4	175-200	59 %	38 %	0,9-1,4	BPS	VRMp	0,05
5	5				T		7	(9)	(9)	310-395			1,2-1,9	BAF	VOF	0,05
7	5	5,5		R	T	4	6	5	3	140-175	43 %	24 %	0,4-0,8	BPS	BPMFp	0,06
5	5	5	R		T		6	4	9	195-240			0,4-0,9	BPS	VRMp-AB	0
4	4,5	4,5		S	T	6	7	6	4	145-180	59 %	38 %	1,3-2,2	BPS	VRMp	0,05
4					T	3	9	7	9	330-460			1,7-2,7	BAF	VRMf	0,05
6	5				T		5			155-200			1,3-2,3	BPS	VOp-AB	0,05
6	5,5				T		6			175-210			0,9-2,1	BPS	VOp-AB	0,05
8	5,5	5	R	R	T	5	5	7	6	125-195	53 %	36 %	0,5-0,9	BPS	VRMp <sup>EXT</sup>	0,05
5	5	4		R	S	3	6	6	4	135-175	53 %	32 %	0,7-1,7	BPS	BPMFp	0,11
6	4,5	(5)			T		6	4	6	175-205			0,7-1,3	BPS	BPMFp-AB	0,05
8	6	5,5			T	2	7	6	5	75-125			0,2-0,5	BB	VRMb/ VRMb-AB	0,05
7	4,5				T		5	(4)	(1)	175-225	16 %	8 %	0,5-0,8	BPS	VOp	0,1
8	5	4,5	S		S	7	6	7	3	185-220	43 %	24 %	1,5-2,5	BPS	BPMFp	0,07
5	5,5	6,5			S	7	6	6	2	165-200	38 %	21 %	0,6-1,7	BPS	VRMp	0,07
6	5,5			R	S		6	(8)	(4)	140-210	53 %	32 %	0,5-1,3	BPS	VOp <sup>EXT</sup>	0,06
5	5,5	6		S	S	5	9	9	9	345-440			0,5-1,5	BAF	VRMf/ VRMp-AB	0
7	6,5			R	T		7	(6)	(5)	125-160	67 %	0 %	0,6-0,9	BPS	VOp <sup>EXT</sup>	0,06
6	5	4			T	5	7	6	4	180-220	59 %	38 %	0,8-1,8	BPS	VRMp	0,05
6	4,5				T		6	(8)	(6)	195-230	67 %	48 %	0,9-1,6	BPS	VOp	0,05
6	5			R	T		7	(5)	(2)	160-210	42 %	24 %	0,6-1,3	BP	VOp	0,06
6	6						8	(9)	(9)	340-450			0,6-1,3	BAF	VOF	0,1
5					T	(4)	9	7	9	270-390			0,3-1,2	BAF	VRMf	0,05
5	5,5				T		6	(6)	(3)	120-155	43 %	0 %	0,3-0,7	BAU		0,05

# BLÉ TENDRE

## Caractéristiques des variétés de blé tendre

	CARACTÉRISTIQUES PHYSIOLOGIQUES											RÉSISTANCE			
	Année d'inscription	Obtenteur / représentant	Aristation (b=barbu / nb=non barbu)	Alternativité	Précocité montaison	Précocité épisaison	Froid	Hauteur	Verse	Germination sur pied	Piétin verse <sup>(3)</sup>	Oïdium*	Rouille jaune*	Septoriose tritici	
<b>KWS ETERNEL</b>	2023 <sup>AB</sup>	KWM	b	2		6,5	6,5	4,5	6,5		3	(5)	6	6	
<b>KWS EXTASE</b>	2018	KWM	nb	2	2	6	(6)	3,5	7	4	3	7	7	7	
<b>KWS FORTICIUM</b>	2022	KWM	b	5	(2)	6	(6)	4,5	5,5	3	6	7	7	5	
<b>KWS PARFUM</b>	2022	KWM	nb	5	(4)	7	(5,5)	3,5	5,5	4	6	8	7	7,5	
<b>KWS PERCEPTIUM</b>	2022	KWM	nb	3	(3)	6,5	(7,5)	3	6	4	2	8	7	6,5	
<b>KWS SPHERE</b>	2020	KWM	nb	2	2	6,5	7,5	4,5	5,5	3	6	4	7	6,5	
<b>KWS TEORUM</b>	2023	KWM	b	2		5,5	6	3,5	6,5		5	(7)	6	5,5	
<b>KWS ULTIM</b>	2020	KWM	b	4	3	7	6,5	3	7,5	5	6	4	8	5,5	
<b>LD CAPE</b>	2023 <sup>AB</sup>	LD	b	3		6,5	6,5	4	6,5		2	(6)	7	6,5	
<b>LG ABILENE</b>	2022	LG	b	3	(4)	7	(6,5)	4	5,5	6	2	7	7	7,5	
<b>LG ABRAZO</b>	2023	LG	b	2		7,5	5,5	3	4,5		2	5	7	6,5	
<b>LG ABSALON</b>	2016	LG	nb	3	3	6,5	(5,5)	3,5	5,5	3	6	8	6	7,5	
<b>LG ACADIE</b>	2022	LG	b	6	(5)	7,5	(6)	3,5	7	5	4	6	6	6,5	
<b>LG AIKIDO</b>	2023	LG	b	6		7	6,5	3	7		8	8	8	5,5	
<b>LG AKATHON</b>	2023	LG	b	3		6	7	3,5	6		3	(6)	7	7	
<b>LG ARLETY</b>	2022	LG	b	3	(3)	6,5	(8)	3	6,5	6	7	7	6	6,5	
<b>LG ARMSTRONG</b>	2017	LG	b	3	3	7	(6,5)	3	7	7	6	7	7	7	
<b>LG ASTERION</b>	ES-20	LG	nb	(4)	(4)	7,5		3	5,5		(2)	4	4	6,5	
<b>LG ASTROLABE</b>	2020	LG	b	4	2	7	7,5	2,5	7,5	6	6	6	5	7	
<b>LG AUDACE</b>	2021	LG	nb	2	2	5,5	6,5	4	5,5	4	6	7	6	6	
<b>LG AURIGA</b>	2019	LG	b	3	4	6,5	5	3	6	6	3	7	7	5,5	
<b>LG SKYSCRAPER</b>	NL-18	LG	nb	(2)	2	5,5		3,5	(7,5)		(4)	8	7	5	
<b>LID GATINEL</b>	2023	LID	b	2		6,5	6	3	6,5		3	4	7	6,5	
<b>MORTIMER</b>	2017	SEC	nb	2	2	6		3,5	7	3	6	8	7	6	
<b>MUTIC</b>	2017	FD	nb	2	2	6,5	(7)	3,5	6	5	4	7	5	6	
<b>NOVIC</b>	2023 <sup>AB</sup>	LID	b	4		6,5	7	3,5	6,5		7	(5)	5	5,5	
<b>OBIWAN</b>	2019	SEC	b	7	6	8	5	3,5	5,5	7	3	6	6	5	

La légende du tableau est à retrouver en pages 22-23.

AUX MALADIES								QUALITÉ TECHNOLOGIQUE								CEPP/dose de 500 000 graines <sup>(4)</sup>
Rouille brune*	Fusariose ( <i>f. graminearum</i> )	Accumulation DON	Complexe mosaïques <sup>(3)</sup>	Cécidomyies orange	Chlortoluron	PMG	Indicateur d'accès aux marchés <sup>(2)</sup>						Classe qualité			
							PS	Protéines - GPD <sup>(1)</sup>	Protéines	W à 11,5 % de protéines (14 % pour les BAF)	Supérieur	Premium	P/L à 11,5 % de protéines (14 % pour les BAF)	Classe qualité	ANMF <sup>(5)</sup> VRM/BPMF	
8	7						8			135-195			0,2-0,8	BP		0,05
6	4	4	S		T	7	5	6	3	160-210	34 %	18 %	0,4-1,2	BPS	VRMp	0,1
5	5		R		T	(7)	6	8	9	240-315			0,4-1,4		VRMf	0,05
6	6,5	5,5			S	(5)	8	5	5	105-170	71 %	0 %	0,4-1,2	BPS	VRMp	0,05
6	6	6			T	(4)	6	5	3	135-185	43 %	24 %	0,5-1,7	BPS	VRMp	0,05
6	5,5	6	R		T	8	8	5	4	190-220	62 %	41 %	1-2,6	BPS	VRMp	0,05
6	5		R	R	S		7	(6)	(3)	145-185	48 %	28 %	0,5-1	BPS	VOp	0,06
5	5,5	5,5	R	R	S	6	6	5	3	185-240	43 %	24 %	1,1-2,6	BPS	VRMp	0,11
6	5,5				T		6			115-150			0,2-0,6	BAU		0,05
7	5	5,5			T	(5)	7	7	6	175-230	75 %	56 %	1-2	BPS	VRMp	0,05
6	4				T		6	(6)	(4)	130-165	53 %	0 %	0,6-1,2	BPS	VOp	0
7	5	5	S		T	5	7	5	5	185-210	67 %	48 %	0,6-1,4	BP	VRMp/ BPMFp-AB	0,05
7	4,5	4,5			T	(6)	6	7	4	125-195	53 %	32 %	1,2-2	BPS	BPMFp	0,05
7	4			R	S		7	(8)	(7)	160-255	80 %	66 %	2,1-3,3	BPS	VOp	0,11
6	5,5				T		7	(5)	(2)	150-200	42 %	24 %	0,6-1,7	BPS		0,05
7	5	4			T	(4)	8	6	4	190-240	62 %	41 %	1,2-2,4	BPS	VRMp	0,05
7	4	3,5			T	4	6	6	6	220-285	67 %	48 %	3,2-4,2	BPS	VRMp/ VRMp-AB	0,1
7		5,5		R	T	(6)	6	4	2	150-215	38 %	21 %	0,3-0,7	BPS	VRMp	0
8	4,5	5,5			T	5	7	8	8	125-180	83 %	0 %	0,4-1,8	BP	BPMFp	0,05
5	4,5	5	R		T	7	5	7	4	190-230	42 %	24 %	1,5-3	BPS	VRMp	0,05
6	5	4,5		R	T	6	8	5	5	155-230	71 %	52 %	0,4-1	BPS	VRMp	0,06
4		4		R		6	3	5	1	50-80			0,2-0,4	BB	VRMb	0,06
6	4,5				S		8	(8)	(9)	305-405			0,5-1,5	BAF	VOF	0,05
7	4	3,5			T	4	5	4	2	165-225	30 %	15 %	0,8-1,2	BP		0,1
5	4	3,5		S	T	5	6	5	3	125-220	43 %	24 %	0,5-1,1	BP	BPMFp <sup>EXT*</sup>	0,05
7	6				S		7			120-180			0,3-1,1	BP		0
6	5	5		R	S	5	6	6	4	150-175	53 %	32 %	0,5-1,3	BPS	BPMFp	0,01

# BLÉ TENDRE

## Caractéristiques des variétés de blé tendre

	CARACTÉRISTIQUES PHYSIOLOGIQUES											RÉSISTANCE			
	Année d'inscription	Obtenteur / représentant	Aristation (b=barbu / nb=non barbu)	Alternativité	Précocité montaison	Précocité épiaison	Froid	Hauteur	Verse	Germination sur pied	Piétin verse <sup>(3)</sup>	Oïdium*	Rouille jaune*	Septoriose tritici	
<b>OREGRAIN</b>	2012	FD	nb	5	4	7	5	3	7	4	2	4	4	5	
<b>PASTORAL</b>	2017	KWM	nb	3	2	6,5	(6,5)	3	6,5	4	3	8	7	6,5	
<b>PIBRAC</b>	2016	SYN	b	2	3	7,5	(6)	3,5	4,5	5	4	6	6	6	
<b>PICTAVUM</b>	2022	SU	b	3	(4)	7	(6,5)	3,5	6,5	4	2	7	4	6	
<b>PILIER</b>	2018	FD	nb	4	3	6,5	(6,5)	3	6,5	7	2	6	5	5,5	
<b>PIRENEO</b>	AT-04	LD	b		(2)	5,5		6	(7)				3		
<b>PONDOR</b>	2023	UNI	nb	3		6	7	3,5	6,5		5	5	7	6,5	
<b>POSITIV</b>	DK-19	FD	nb	(2)	(1)	5		(3,5)	(6,5)		(2)	7	8	6,5	
<b>PRESTANCE</b>	2021	FD	b	6	6	7,5	5,5	3,5	5	6	6	5	5	6,5	
<b>PROVIDENCE</b>	2019	FD	b	3	4	7	4	4	4,5	6	3	5	6	5,5	
<b>REALITY</b>	2023	FD	b	7		7	5,5	3,5	5,5		4	7	8	5,5	
<b>REBELDE</b>	2015	AO	b	3	4	7,5	5,5	3	7,5	3	3	5	7	5,5	
<b>RENAN</b>	1990	AO	b	1	1	6	9	4	7	6	5	6	5		
<b>RGT CESARIO</b>	2016	RAG	nb	4	3	7	(8)	3	6,5	1	3	8	7	7	
<b>RGT DISTINGO</b>	2019	RAG	nb	2	(4)	7	5,5	2,5	7	6	3	7	4	5,5	
<b>RGT LETSGO</b>	2021	RAG	b	3	4	7	6,5	3,5	6	5	3	7	6	6,5	
<b>RGT LUXEO</b>	2023	RAG	b	3		6,5	4,5	4	5		6	6	6	6,5	
<b>RGT MONTECARLO</b>	ES-16	RAG	b	(4)	4	8		3,5	(7)		(6)	6	4	5,5	
<b>RGT PACTEO</b>	2022	RAG	b	3	(4)	6,5	(6)	3,5	6	5	2	6	7	7	
<b>RGT PALMEO</b>	2022	RAG	b	2	(3)	7	(6,5)	3,5	5	5	2	7	5	6	
<b>RGT PERKUSSIO</b>	2020	RAG	b	3	1	6	6,5	3	7	5	2	5	7	6	
<b>RGT PROPULSO</b>	2023	RAG	b	3		7	5	3	5		3	6	8	6	
<b>RGT ROSASKO</b>	2020	RAG	b	4	3	6,5	4,5	4	6	4	2	6	6	6	
<b>RGT SACRAMENTO</b>	UK-14	RAG	b	4	3	6,5		3,5	6,5		2	5	4	5,5	
<b>RGT TWEETEO</b>	2020	RAG	b	3	(2)	7	5	2,5	6,5	5	2	6	5	6	
<b>RGT VIVENDO</b>	IT-18	RAG	b	(6)	5	7		3,5	(7)		2	7	5	6	
<b>RGT VOLUPTO</b>	2018	RAG	nb	3	3	6	(7)	3	7,5	3	3	6	6	4,5	

La légende du tableau est à retrouver en pages 22-23.

AUX MALADIES								QUALITÉ TECHNOLOGIQUE								CEPP/dose de 500 000 graines <sup>(4)</sup>
Rouille brune*	Fusariose ( <i>f. graminearum</i> )	Accumulation DON	Complexe mosaïques <sup>(3)</sup>	Cécidiomyies orange	Chlortoluron	PMG	Indicateur d'accès aux marchés <sup>(2)</sup>						Classe qualité			
							PS	Protéines - GPD <sup>(1)</sup>	Protéines	W à 11,5 % de protéines (14 % pour les BAF)	Supérieur	Premium	P/L à 11,5 % de protéines (14 % pour les BAF)	Classe qualité	ANMF <sup>(5)</sup> VRM/BPMF	
4	6	6,5	S	R	T	4	7	4	4	145-195	59 %	38 %	0,3-0,9	BPS	VRMp <sup>EXT</sup>	0,06
6	4	4	R		T	6	6	6	5	135-225	60 %	41 %	0,6-1,2	BP	BPMFp <sup>EXT</sup>	0,05
5	5	4			T	6	7	7	6	210-240	75 %	56 %	0,8-1,6	BPS	VRMp	0
6	5	5,5			S	(5)	7	6	3	120-150	48 %	0 %	0,7-2	BPS	BPMFp	0
6	5,5	5,5		R	T	4	6	4	3	115-195	43 %	24 %	0,4-1	BPS	VRMp <sup>EXT</sup>	0,06
(8)			S			(6)	8	6	9	305-385			0,6-1,5	BAF	VRMf/ VRMp-AB	0,05
4	5,5		R	R	T		7	(6)	(3)	190-225	48 %	28 %	0,9-1,7	BPS	VOp	0,06
(8)		(4,5)		R		4	5	4	2	90-100	30 %	0 %	0,2-0,6	BAU		0,06
6	4,5	5		R	T	5	8	7	4	205-270	62 %	41 %	1,2-2,7	BPS	VRMp	0,06
3	5	4		R	T	6	7	6	4	185-240	59 %	38 %	0,6-1,2	BPS	VRMp	0,01
7	5,5				T		6	(7)	(5)	190-205	60 %	41 %	0,7-1,5	BPS	VOp	0,05
5	5	5,5			T	2	9	8	9	310-430			0,6-1,6	BAF	VRMf	0,05
7	6,5	6	S	R	T	6	7			300-350			0,9-1,1	BAF	VRMp-AB	0,06
5	4,5	4,5	R		T	4	6	5	3	170-225	43 %	24 %	1,6-2,9	BPS	BPMFp	0,1
8	5	5			T	5	6	3	1	120-150	21 %	0 %	0,4-1,2	BPS	VRMp	0,05
8	4,5	4	R		T	5	6	7	6	155-225	67 %	48 %	1,5-2,5	BPS	VRMp	0,05
5	5,5		R		T		7	(6)	(4)	165-195	59 %	38 %	0,9-1,8	BPS	VOp	0,05
7		5	R	R	T	8	8	8	8	170-215	88 %	78 %	1-1,4	BP	VRMp	0,11
6	5	5			T	(4)	7	9	7	120-200	80 %	66 %	0,8-1,8	BPS	VRMp	0,05
7	5	4,5			T	(6)	6	6	3	120-200	43 %	24 %	1,6-2,6	BPS	BPMFp	0,05
6	4,5	3,5		R	S	5	6	5	3	155-205	43 %	24 %	0,6-1,6	BPS	VRMp	0,11
8	5				T		6	(7)	(3)	140-185	43 %	24 %	0,6-1,4	BPS		0,05
7	5,5	5,5			S	6	7	7	6	135-180	75 %	56 %	0,6-2,8	BPS	BPMFp	0,05
7		4,5	S		S	6	7	6	4	155-195	59 %	38 %	1,1-1,4	BPS	BPMFp	0
6	5	4	R	R	S	(5)	5	4	3	135-190	34 %	18 %	0,5-1,1	BPS	BPMFp	0,06
7		(6)		R	S	3	8	7	6	150-215	79 %	62 %	0,5-0,9	BPS	VRMp	0,06
3	5	5		R	T	2	6	4	2	180-215	38 %	21 %	0,7-1,8	BPS	BPMFp	0,06

## Caractéristiques des variétés de blé tendre

	CARACTÉRISTIQUES PHYSIOLOGIQUES											RÉSISTANCE			
	Année d'inscription	Obtenteur / représentant	Aristation (b=barbu / nb=non barbu)	Alternativité	Précocité montaison	Précocité épiaison	Froid	Hauteur	Verse	Germination sur pied	Piétin verse <sup>(3)</sup>	Oïdium*	Rouille jaune*	Septoriose tritici	
<b>RGT WINDO</b>	2023	LD	b	2		6,5	5,5	3,5	5		3	8	7	7	
<b>RUBISKO</b>	2012	RAG	b	3	3	6,5	6	3	6,5	5	2	6	6	5	
<b>SANREMO</b>	2017	KWM	nb	2	2	5,5		3,5	7	4	2	7	7	6,5	
<b>SHAUN</b>	2022	AO	nb	2	(3)	5,5	(6)	4	5,5	4	6	6	7	6,5	
<b>SHREK</b>	2022	SEC	nb	2	(2)	6	(6,5)	3,5	6,5	4	3	5	7	7	
<b>SOLEHIO</b>	2009	KWM	b	3	4	7,5	5	4	4	5	2	6	7	6	
<b>SPACIUM</b>	2021	KWM	b	3	4	6	6	3	7	4	2	5	7	6	
<b>SU ADDICTION</b>	2022	SU	nb	3	(3)	6	(7,5)	3,5	7	3	3	7	7	6,5	
<b>SU BLASON</b>	2023	SU	b	6		7	4,5	4	4,5		3	7	6	6	
<b>SU ECUSSON</b>	BE-19	SU	nb	(5)	3	5,5		(4)	(7,5)		(4)	8	7	(7)	
<b>SU HYCARDI</b>	2022	SU	b	3	(4)	7,5	(6,5)	4	5,5	5	2	7	7	7	
<b>SU HYNTACT</b>	2022	SU	nb	4	(2)	6	(6)	4,5	6,5	6	3	7	7	7	
<b>SU HYREAL</b>	2022	SU	nb	2	(3)	6,5	(7)	4	5	5	6	5	6	6,5	
<b>SU MOUSQUETON</b>	2022	SU	b	5	(4)	6,5	(4)	4	5,5	5	3	7	7	7	
<b>SY ADMIRATION</b>	2021	SYN	nb	4	4	6,5	6,5	4	5	4	6	4	7	5	
<b>SY ADORATION</b>	2019	SYN	nb	6	4	6	5,5	3,5	7	3	3	7	7	7	
<b>SY PASSION</b>	2019	SYN	b	3	5	7,5	4,5	3,5	5	5	3	4	7	6	
<b>SY ROCINANTE</b>	2020	SYN	b	4	5	7	6,5	3	4,5	5	3	8	7	6	
<b>SY TRANSITION</b>	2023	SYN	b	2		6	7	3,5	6,5		4	7	8	6,5	
<b>TALENDOR</b>	2020	UNI	nb	3	4	7,5	6,5	3,5	5,5	4	7	7	7	5,5	
<b>TENOR</b>	2018	UNI	nb	5	4	7	(6)	3,5	5,5	5	5	4	5	6	
<b>UNIK</b>	2018	FD	b	4	3	7	(7)	3	7	(5)	3	4	7	5,5	
<b>WINNER</b>	IT-18	FD	b	3	3	6,5		4	5,5		3	5	7	6,5	
<b>GANDOM</b>	2023	ROL	b	9		7,5		4		3					
<b>TOGANO</b>	SW-09	ROL	b	9	(2)	6		4,5	(6)				5		

La légende du tableau est à retrouver en pages 22-23.

AUX MALADIES								QUALITÉ TECHNOLOGIQUE									CEPP/dose de 500 000 graines <sup>(4)</sup>
Rouille brune*	Fusariose ( <i>f. graminearum</i> )	Accumulation DON	Complexe mosaïques <sup>(3)</sup>	Cécidomyies orange	Chlortoluron	PMG	Indicateur d'accès aux marchés <sup>(2)</sup>							Classe qualité			
							PS	Protéines - GPD <sup>(1)</sup>	Protéines	W à 11,5 % de protéines (14 % pour les BAF)	Supérieur	Premium	P/L à 11,5 % de protéines (14 % pour les BAF)	Classe qualité	ANMF <sup>(5)</sup> VRM/BPMF		
6	5		R				6	(5)	(2)	160-210	38 %	21 %	1-2,1	BPS		0,05	
7	5	5	S	R	S	6	5	5	4	135-195	42 %	24 %	0,3-0,7	BP	VRMp-AB	0,06	
6	4,5	4,5	S		T	5	5	4	3	145-190	34 %	18 %	0,5-1	BPS		0,1	
6	3,5	4		S	T	(5)	6	5	2	150-200	38 %	21 %	0,7-1,5	BPS	VRMp <sup>EXT</sup>	0,05	
6	5	4,5			T	(3)	6	5	2	180-215	38 %	21 %	1,2-2	BPS	VRMp	0,05	
4	5	5	S	S	T	7	7	4	5	170-220	67 %	48 %	0,8-1,4	BPS		0	
8	4	3		R	T	6	6	6	5	165-220	60 %	41 %	0,8-1,5	BPS	BPMFp	0,06	
3	4,5	4		R	T	(7)	7	8	6	180-260	75 %	56 %	0,8-1,2	BPS	VRMp	0,06	
6	5,5				T		6	(7)	(4)	130-170	53 %	0 %	0,6-1,2	BPS		0,05	
(5)		4,5				(5)	6	6	4	65-80			0,2-0,6	BB	VRMb/ VRMb-AB	0,1	
7	5	5	R		T	(6)	7	7	4	150-200	59 %	38 %	0,8-1,7	BPS	VRMp	0,07	
7	6	5,5			T	(6)	6	7	3	155-195	43 %	24 %	0,6-1,4	BPS	BPMFp	0,07	
5	5,5	5	R	R	T	(6)	7	6	1	145-235	23 %	13 %	0,6-1,6	BPS	BPMFp	0,08	
5	5,5	5,5			T	(4)	7	6	3	180-265	48 %	28 %	1,2-2,4	BPS	VRMp	0,05	
5	6,5	5,5	R	R	S	6	6	5	3	185-235	43 %	24 %	0,5-1,5	BPS	VRMp	0,06	
6	5,5	6,5	R	R	T	3	7	4	4	160-205	59 %	38 %	0,5-1	BPS	BPMFp	0,11	
5	5,5	4,5		R	T	8	6	6	5	135-225	60 %	41 %	0,3-0,8	BP	BPMFp	0,01	
6	5	4			S	7	7	5	2	170-205	42 %	24 %	0,7-2	BPS	BPMFp	0,05	
7	6				T		7	(8)	(5)	230-285	67 %	48 %	0,7-1,8	BPS	VOp	0,05	
4	5	5,5	R		T	5	7	6	4	205-250	59 %	38 %	1,3-3,2	BPS	VRMp	0	
6	5	4,5	S	R	T	4	6	5	3	180-220	43 %	24 %	1-1,7	BPS	BPMFp	0,01	
4	4,5	4,5	S		T	4	9	7	6	160-240	84 %	67 %	2,3-3,5	BPS	VRMp	0,05	
7		4,5			S	4	6	5	3	145-190	43 %	24 %	0,5-1	BPS	VRMp	0,05	
																0	
5						6	7	8	9						VRMp-AB	0	

# ALTERNATIVITÉ DES VARIÉTÉS



[VARIÉTÉ] Commercialisée par Caussade Semences Pro

		ALTERNATIVITÉ							
		Hiver		Demi-hiver		Demi-alternatif	Alternatif	Printemps	
		2	3	4	5	6	7	9	
PRÉCOCITÉ À ÉPIAISON		8		IZALCO CS		RGT BORSALINO			
	Très précoce	7,5	LG ABRAZO	CENTURION REBELDE SOLEHIO SY PASSION	BOLOGNA	FILON	GREKAU PRESTANCE		
	Précoce	7	PIBRAC KWS CONSTELLUM	RGT LETSGO PROVIDENCE	APACHE KWS ULTIM RGT CESARIO UNIK	CELEBRITY OREGRAIN SY MOISSON TENOR	AMPLEUR SOLINDO CS	REALITY ASTRID	
	Demi-précoce	6,5	KWS SPHERE	RGT LUXEO ENERGO LG ABSALON WINNER	RGT SACRAMENTO SY ADMIRATION	CELLULE			
		6	KWS EXTASE RENAN	EKONOM CHEVIGNON RGT PERKUSSIO			SY ADORATION		
	Demi-tardif	5,5	BERGAMO LG AUDACE						LENNOX
	Tardif	5	RGT LIBRAVO	LG APOLLO					





# PRÉCOCITÉ DES VARIÉTÉS



[VARIÉTÉ] Commercialisée par Caussade Semences Pro

		PRÉCOCITÉ À MONTAISON					
		Tardif	Demi-tardif	Demi-précoce	Précoce	Très précoce	
		1	2	3	4	5	
PRÉCOCITÉ À ÉPIAISON		8				RGT BORSALINO	<b>IZALCO CS</b>
	Très précoce	7,5			<b>PIBRAC GREKAU</b>	<b>CENTURION LG ABRAZO REBELDE</b>	<b>PRESTANCE SY PASSION BOLOGNA GIAMBOLOGNA FILON</b>
	Précoce	7		LG ASTROLABE	<b>APACHE KWS ULTIM RGT CESARIO UNIK</b>	<b>OREGRAIN PROVIDENCE CELEBRITY KWS CONSTELLUM</b>	<b>REALITY AMPLEUR SOLINDO CS</b>
	Demi-précoce	6,5		<b>KWS SPHERE</b>	<b>RGT SACRAMENTO SY ADMIRATION LG ABSALON RGT LUXEO ENERGO</b>	CAMPESINO	HANSEL
		6	RGT PERKUSSIO	<b>KWS EXTASE CHEVIGNON</b>	<b>EKONOM</b>	SY ADORATION	
	Demi-tardif	5,5		GARFIELD LG AUDACE BERGAMO	AMBOISE		
Tardif	5	RGT LIBRAVO LG APOLLO					



## Besoins en azote spécifiques aux variétés de blé

	CLASSES DE b	CLASSES DE b <sub>q11,5%</sub>	Modalités de fractionnement à respecter en utilisant b <sub>q11,5%</sub>	
			b <sub>c11,5%</sub>	Mise en réserve minimale conseillée pour la fin de montaison
GLASGOW		2,8	0	40* kg N
ADVISOR, <b>AMPLEUR</b> , ANTIBES, ARCACHON, CAMPESINO, <b>CELEBRITY</b> , CHEVIGNON, COSTELLO, CROSSWAY, GEDSER, HYKING, HYLIGO, HYMALAYA, HYSTAR, KWS AGRUM, <b>LG ASTERION</b> , MORTIMER, MUTIC, POSITIV, RGT DISTINGO, RGT VOLUPTO, SANREMO, SEPIA, <b>SHAUN</b> , <b>SHREK</b> , <b>SU HYREAL</b> , SY ADMIRATION, SY ROCINANTE, <b>THIPIIC</b>	2,8	3	0,2	60 kg N (40* + 20)
LG SKYSCRAPER		3,2	0,4	70 kg N (40* + 30)
ADRIATIC, AGENOR, AMBOISE, ANDROMEDE CS, APACHE, APRILIO, AREZZO, ARKEOS, <b>BALZAC</b> , BOREGAR, CHEVALIER, DESCARTES, DIAMENTO, FILON, FLUOR, GERRY, GONCOURT, GRIMM, HANSEL, ILLICO, JUNIOR, <b>KWS CONSORTIUM</b> , KWS DAG, KWS DAKOTANA, <b>KWS PARFUM</b> , KWS SPHERE, KWS TONNERRE, LG ABSALON, <b>LG ACADIE</b> , <b>LG ARLETY</b> , LG AUDACE, LG AURIGA, LIPARI, NUMERIC, OBIWAN, OREGRAIN, PALEDOR, PASTORAL, PIBRAC, <b>PICTAVUM</b> , PILIER, PRESTANCE, PROVIDENCE, <b>RGT PALMEO</b> , RGT VENEZIO, RGT VIVENDO, RUBISKO, SOLEHIO, SOLINDO CS, SOPHIE CS, SORBET CS, SPACIUM, STROMBOLI, <b>SU HYCARDI</b> , SU HYTONI, SU MOUSQUETON, SY ADORATION, SY PASSION, SYLLON, TALENDOR, VYCKOR, WINNER	3	3	0	40* kg N
ALIXAN, ASCOTT, <b>BACHELOR</b> , BERGAMO, CHEVRON, COMPLICE, CREEK, FRUCTIDOR, GARFIELD, HYACINTH, KWS EXTASE, <b>KWS PERCEPTUM</b> , KWS ULTIM, MACARON, NEMO, PORTHUS, RGT CESARIO, RGT LIBRAVO, RGT PERKUSSIO, RGT SACRAMENTO, <b>RGT TWEETEO</b> , <b>SU HYNTACT</b> , SY MOISSON, TENOR		3,2	0,2	60 kg N (40* + 20)
ALTAMIRA, AUTRICUM, CAMP REMY, CENTURION, CUBITUS, GRAINDOR, GRAVURE, GREKAU, <b>LG ABILENE</b> , LG APOLLO, LG ARMSTRONG, LG ASTROLABE, NOGAL, ORLOGE, RGT BORSALINO, RGT LETSGO, RGT LEXIO, RGT MONTECARLO, <b>RGT PACTEO</b> , RGT ROSASKO, <b>SU ADDICTION</b> , UNIK	3,2	3,2	0	40* kg N

Les variétés introduites pour 2022 dans le classement sont en **gras** et celles modifiées depuis l'an dernier sont en vert.

Pour un usage en blé biscuitier, il ne faut tenir compte que des besoins unitaires, sans le complément qualité.

\*: la mise en réserve minimale de 40 kg N pourra être réduite en cas de faible potentiel.

Source : Arvalis, novembre 2022.

## Classement des variétés de blé améliorant selon leur besoin en azote (coefficients b<sub>q14%</sub>)

	SUD-OUEST		AUVERGNE-RHÔNE-ALPES		CENTRE, OUEST-NORD	
	CLASSES DE b <sub>q14%</sub>	Mise en réserve minimale conseillée pour la fin de montaison	CLASSES DE b <sub>q14%</sub>	Mise en réserve minimale conseillée pour la fin de montaison	CLASSES DE b <sub>q14%</sub>	Mise en réserve minimale conseillée pour la fin de montaison
<b>ALICANTUS</b> , <b>ANACLETA</b> , <b>KWS CRITERIUM</b> , <b>KWS FORTICIUM</b> , RENAN	3,5	40 kg N	3,7	40 kg N	3,7	40 kg N
ALESSIO, CH NARA, ENERGO, FORCALI, GALIBIER, GIAMBOLOGNA, IZALCO CS, LENNOX, LUDWIG, MV TOLDI, PIRENEO, REBELDE, SIALA, <b>TEOREMA</b> , TOGANO, VALBONA, VERZASCA	3,7	40 kg N	3,9	60 kg N	3,9	60 kg N
ACTIVUS, ADESSO, ANNIE, AXUM, BOLOGNA, CHRISTOPH, GEO, GHAYTA, METROPOLIS, POSTMEDA, SKERZZO, TIEPOLO, UBICUS	3,9	60 kg N	4,1	80 kg N	4,1	80 kg N

D'autres variétés peu représentées sont aussi classées, voir le correspondant Arvalis. Sinon, un b<sub>q</sub> par défaut de 3,7 est proposé pour les variétés non référencées, dans l'attente de plus d'informations techniques.

Source : Arvalis, novembre 2022.

# RECOMMANDATION VARIÉTALE FACE AUX MALADIES DES CÉRÉALES



Tolérance variétale avec notes ≥6,5	BLÉ			TRITICALE	ORGE 2R	ORGE 6R
	BAF	BPS/BP				
		6-6,5	7-7,5			
<b>ROUILLE BRUNE</b>	FORCALI LID BASALTIC ENERGO	LG ABSALON EKONOM	GREKAU CENTURION LG ABRAZO SU HYCARDI REALITY AMPLEUR	SU ASKADUS BILBOQUET RGT EPIAC RIMAKE TENDER RGT ZIGZAC		
<b>ROUILLE JAUNE</b>	GIAMBOLOGNA IZALCO BOLOGNA FORCALI LID BASALTIC REBELDE	EXTASE SY ADMIRATION EKONOM	GREKAU KWS ULTIM APACHE LG ABRAZO SU HYCARDI CELEBRITY REALITY AMPLEUR	BILBOQUET BIKINI RGT OMEAC RIMAKE		
<b>OÏDIUM</b>	KWS CONSTELLUM LID BASALTIC	LG ABSALON SY ADMIRATION	GREKAU RGT CESARIO SU HYCARDI REALITY AMPLEUR	BILBOQUET TENDER RGT OMEAC RGT ZIGZAC	ORDINALE	MELIA BONAVIRA KWS BORRELLY KWS DELIS
<b>SEPTORIOSE</b>	GIAMBOLOGNA IZALCO BOLOGNA LID BASALTIC KWS CONSTELLUM	LG ABSALON EXTASE CHEVIGNON EKOXOM RGT LUXEO	SU HYCARDI BALZAC CELEBRITY AMPLEUR			
<b>FUSARIOSE</b>	IZALCO BOLOGNA LID BASALTIC REBELDE KWS CONSTELLUM	SY ADORATION RGT LUXEO	APACHE OREGRAIN GREKAU REALITY	SU ASKADUS BILBOQUET RGT OMEAC		
<b>HELMINTHO- SPORIOSE</b>					CALIFORNIA COMETA KWS ORWELL	MELIA RAFAELA
<b>JAUNISSE NANISANTE DE L'ORGE</b>					KWS OVNIS	BONAVIRA KWS BORRELLY LG ZEBRA KWS DELIS
<b>MOSAÏQUES</b>		SY ADORATION RGT LUXEO	GREKAU KWS ULTIM		COMETA	
<b>CÉCIDOMYIES</b>		SY ADMIRATION	GREKAU OREGRAIN KWS ULTIM SY PASSION PROVIDENCE			
<b>RHYNCHO- SPORIOSE</b>				SU ASKADUS BIKINI	QUEEN KWS ORWELL	KWS BORRELLY
<b>ROUILLE NAINE</b>					QUEEN KWS ORWELL KWS OVNIS	KWS BORRELLY MELIA LG ZEBRA KWS DELIS

Source : Synthèse Caussade Semences Pro & base de données ARVALIS - mars 2023



## Caractéristiques des variétés de blé dur

	Année d'inscription	Obtenteur / Représentant	CARACTÉRISTIQUES PHYSIOLOGIQUES						RÉSISTANCES		
			Précocité montaison	Précocité épiaison	Froid	Hauteur	Verse	Germination sur pied	Oïdium*	Rouille jaune*	Feuilles brûlées*
<b>ANVERGUR</b>	2013	RAG	2	6	4	3,5	5	2	6	8	
<b>CANAILLOU</b>	2021	FD	2	6		3	5,5	2		8	
<b>CASTELDOUX</b>	2015	FD	2	6		3	6	1	6	7	
<b>CLAUDIO</b>	IT-98	SF	4	7	3	3	3,5		5	7	
<b>DIMOKRITOS</b>	GR-16	AO	3	7							
<b>FORMIDOU</b>	2021	FD	2	6		3,5	4	2	8	8	
<b>KARUR</b>	2002	RAG	1	5,5	6,5	3,5	6	2	6	7	
<b>MIRADOUX</b>	2007	FD	2	5,5	2	3,5	6	3	7	6	
<b>PESCADOU</b>	2002	FD	2	5,5	3,5	3,5	6,5	2	6	4	
<b>PLATONE</b>	IT-16	SP	2	6			6,5				
<b>RELIEF</b>	2014	SYN	2	5	5	3	6	1	6,5	6	
<b>RGT AVENTADUR</b>	IT-16	RAG	5	7,5			6,5		4,5		
<b>RGT BELALUR</b>	2021	RAG	2	5,5		3,5	6	2	6	7	
<b>RGT KAPSUR</b>	2021	RAG	3	6		3	5	2	7	7	
<b>RGT RAMUR</b>	2021	RAG		6		3,5	4	3	6	7	
<b>RGT SOISSUR</b>	2021	RAG	3	5,5		2,5	7,5	1		7	
<b>RGT VANUR</b>	2020	RAG	3	6,5		2,5	5,5	2	6	8	
<b>RGT VOILUR</b>	2016	RAG	2	6		2,5	7	3	6,5	7	
<b>ROCAILLOU</b>	2023	FD		6		3,5	(5)		8	6	
<b>SANTUR</b>	IT-12	RAG	4	7			3		4,5	8	
<b>SCULPTUR</b>	2008	RAG	4	6,5	1	2,5	5,5	2	5,5	6	
<b>SURMESUR</b>	2010	RAG	2	5,5	5,5	3,5	4,5	2	6,5	5	
<b>TOSCADOU</b>	2016	FD	2	6		3,5	5,5	2	6,5	7	

Variété commercialisée par le réseau Caussade Semences Pro

\* Attention aux risques de contournements.

\*\* Ces nouvelles classes sont applicables depuis les inscriptions 2022.

En règle générale, toutes les caractéristiques sont notées sur une échelle de 9 excellent à 1 très mauvais. Les échelles ne sont pas comparables d'une espèce à une autre. Une ( ) signifie que la note doit être confirmée par des observations ou mesures supplémentaires.

**Alternativité** : de 1 (très hiver) à 9 (printemps) • **Précocité épiaison** : de 1 (très tardif) à 9 (très précoce) • **Précocité montaison** : de 0 (très tardif) à 6 (ultra précoce) • **Hauteur** : de 1 (très courte) à 9 (très haute) • **PMG** : de 1 (petit) à 9 (très gros) • **Résistances aux accidents et aux maladies** : de 1 ou S (très sensible) à 9 ou R (résistant), T (tolérant) • **Poids Spécifique / Protéines** : de 1 (faible) à 9 (élevé) • **GPD** : note de 1 à 9 basée sur l'écart à la droite de régression protéine/rendement : plus la note est élevée plus la variété s'écarte positivement de cette droite, et inversement. • **Viscosité et alimentation avicole** : si l'indice est supérieur à 3, risque de problème.

STANCES AUX MALADIES					QUALITÉ TECHNOLOGIQUE								
Blage			Épis		PMG	PS	Protéines	Indice de jaune	Clarté (indice de brun)	Moucheture	Mitadimage	Classe technologique**	Avis semoulerie
	Rouille brune*	Septorioses (majoritairement <i>S.tritici</i> )	Fusariose épi	Accumulation DON									
	6	7	5	4,5	6,5	5,5	5,5	8,5	6	7	6	BDQ	VRSP
	8	6,5	5	5,5	7	4,5	5	8	6	6,5	5	BDQ	
	8	4	5	4,5	7	6	5,5	8,5	6	7,5	6	BDQ	VRSP
	6,5	4	3,5	3,5	7,5	8	6	6	6,5	7	4	BDS	VRSP
		(6)			(7)	(6,5)	(6)	(7)	(7)	(5,5)	(5)		
	6	7	4,5	5,5	7	5,5	5,5	8,5	6	7,5	6,5	BDQ	VRSP
	6	6,5	5,5	4,5	7	4,5	6	7,5	6	9	6	BDQ	VRSP
	4,5	6	5	3,5	7,5	6,5	5,5	8,5	6,5	7,5	5,5	BDQ	VRSP
	4,5	5	5	5,5	7,5	6,5	6,5	8	6	7	6	BDE	
	7	6,5		6	7	8	6	7,5	6	7	6,5	BDQ	
	6,5	6	6	5,5	5,5	6	5	7	6,5	7	6	BDQ	VRSP
	7,5	6,5	5	5	8	5,5	6	7	7,5	3	5,5	BDS	
	7	6,5	4,5	4,5	6,5	5,5	5,5	8	6,5	8	6	BDQ	VRSP
	6,5	7,5	5	6	6,5	6,5	6	8	6	8	5,5	BDQ	
	5,5	7	5,5	5,5	7,5	5	6,5	7,5	6	8	6	BDQ	
	7	7	5	4,5	6	5	5	9	7	7	6	BDQ	
	6	5	4,5	5	7,5	4	5,5	8	6	7,5	6	BDQ	
	8	6,5	5,5	3	6,5	5	6	7,5	6,5	8,5	6	BDQ	VRSP
	7	6,5	5		5,5		6	8	6	7,5	6	BDE	
	7,5	3		3,5	6,5	7	6,5	7	6,5	6,5	5,5	BDQ	
	4	5	3,5	3	6,5	6	5	7,5	6,5	7	4,5	BDS	
	8	6	5	4,5	8	6,5	6	7,5	6	7	6	BDQ	
	6,5	6	5,5	3,5	8	6,5	5	7,5	7	6	5,5	BDQ	

Classes CTPS : **BDE** : Blé Dur Élite • **BDQ** : Blé Dur Qualité • **BDS** : Blé Dur Standard

La légende des obtenteurs ou représentants est à retrouver en page 9.

Anciennes classes : **BDHQ** : Blé Dur Haute Qualité • **BDC** : Blé Dur Couleur • **BDP** : Blé Dur Protéines • **BDM** : Blé Dur Moyen • **BD** : Blé Dur passable

Source des données : ARVALIS et CTPS/GEVES.

Avis du comité Français de la Semoulerie : **VRSP** : Variétés Recommandées par les Semouliers et Pastiers (2022)



## CANAILLOU

- Année d'inscription : 2021
- Obtenteur / Représentant : AGRIOBTENTION



### DESCRIPTIF TECHNIQUE

Précocité à montaison	<b>2</b>	Demi-tardif
Précocité d'épiaison	<b>6</b>	Demi-tardif à demi-précoce
Hauteur	<b>3</b>	Assez courte

### PROFIL AGRONOMIQUE

Froid	<b>6</b>	Peu sensible
Verse	<b>5,5</b>	Peu sensible
Rouille brune	<b>8</b>	Assez résistant
Rouille jaune	<b>8</b>	Assez résistant
Oïdium	<b>7,5</b>	Assez résistant
Septoriose	<b>6,5</b>	Peu sensible à assez résistant
Fusariose	<b>5,5</b>	Peu sensible

*CANAILLOU offre une bonne résistance aux maladies du feuillage ainsi qu'à la fusariose.*

### PROFIL QUALITÉ

Classe technologique	<b>BDQ</b>
Indice de jaune	<b>8</b>
Indice de brun	<b>6</b>
Mitadinage	<b>5</b>
Moucheture	<b>6,5</b>
Teneur en protéines	<b>5</b>
PMG	<b>7</b>
Poids spécifique	<b>4,5 - Moyen</b>

*CANAILLOU présente une bonne qualité de grain avec de bonnes teneurs en protéines. Son profil technologique est équilibré par sa ténacité, et sa couleur est un indice de jaune très intéressant.*

### LES + PRODUIT

- Haut potentiel de rendement
- Bon profil agronomique face aux maladies
- Bonne qualité, classe BDQ validée

## RGT KAPSUR

- Année d'inscription : 2021
- Obtenteur / Représentant : RAGT



### DESCRIPTIF TECHNIQUE

Précocité à montaison	<b>3</b>	Demi-précoce
Précocité d'épiaison	<b>6</b>	Demi-tardif à demi-précoce
Hauteur	<b>3</b>	Assez courte

### PROFIL AGRONOMIQUE

Froid	<b>5</b>	Assez sensible
Verse	<b>5,5</b>	Assez résistant
Rouille brune	<b>6</b>	Assez résistant
Rouille jaune	<b>7</b>	Assez résistant
Oïdium	<b>7</b>	Assez résistant
Septoriose	<b>7,5</b>	Peu sensible à assez résistant
Fusariose	<b>5,5</b>	Peu sensible

*RGT KAPSUR possède une bonne tenue à la verse et offre également une bonne tolérance aux maladies du feuillage, notamment en rouille jaune. Il réagit très bien face à la fusariose (6 en DON).*

### PROFIL QUALITÉ

Classe technologique	<b>BDC</b>
Indice de jaune	<b>8</b>
Indice de brun	<b>6</b>
Mitadinage	<b>5,5</b>
Moucheture	<b>7,5</b>
Teneur en protéines	<b>6</b>
PMG	<b>6</b>
Poids spécifique	<b>6,5 - Assez élevé</b>

*RGT KAPSUR présente un bon comportement à la moucheture avec un PS élevé et une note DON apportant une assurance qualité sur le grain.*

### LES + PRODUIT

- Très bon profil agronomique face aux maladies
- Meilleure note DON des blés durs commercialisés
- PS élevé



## SU ASKADUS

NEW

- Année d'inscription : CZ 2020
- Obtenteur / Représentant : SAATEN UNION



### DESCRIPTIF TECHNIQUE

Alternativité	<b>3</b>	Hiver à demi-hiver
Précocité à montaison	<b>3</b>	Demi-précoce
Précocité d'épiaison	<b>6,5</b>	Demi-précoce
Hauteur	<b>6</b>	Assez haute à haute

*SU ASKADUS est une variété demi-précoce, résistante au froid avec une reprise lente au printemps. Forte capacité de tallage. Peu sensible à la germination sur pied.*

### PROFIL AGRONOMIQUE

Froid	<b>8</b>	Résistant
Verse	<b>6</b>	Peu sensible
Rouille brune	<b>8</b>	Résistant
Rouille jaune	<b>6</b>	Peu sensible
Oïdium	<b>6</b>	Peu sensible
Rhynchosporiose	<b>6</b>	Peu sensible
Piétin verse	<b>4</b>	Assez sensible
Fusariose DON	<b>5</b>	Peu sensible

*SU ASKADUS présente un très bon profil face aux maladies, peu sensible à la fusariose et à la verse.*

### PROFIL QUALITÉ

Taux de protéines	<b>5 - Assez élevé</b>
Poids spécifique	<b>7 - Très élevé</b>
Viscosité	<b>3,1 - Bonne</b>
Rendement paille	<b>Élevé</b>
Facilité de battage	<b>Élevée</b>

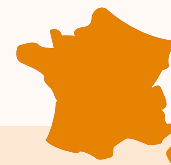
*SU ASKADUS est adapté au marché grain et élevage : très bon PS et bonne hauteur de paille.*

### LES + PRODUIT

- Demi-précoce de type hiver
- Très tolérant aux maladies
- PS élevé, bonne production de paille
- Très bon pouvoir couvrant
- Haut potentiel de rendement

## BIKINI

- Année d'inscription : 2016
- Obtenteur / Représentant : LEMAIRE



### DESCRIPTIF TECHNIQUE

Alternativité	<b>8</b>	Alternatif à printemps
Précocité à montaison	<b>5</b>	Précoce à très précoce
Précocité d'épiaison	<b>8</b>	Très précoce
Hauteur	<b>6</b>	Assez haute à haute

*BIKINI est une triticales alternative précoce, présentant un bon potentiel de rendement et très régulier : 103 % des témoins sur 4 ans. Variété adaptée aux semis tardifs.*

### PROFIL AGRONOMIQUE

Froid	<b>5</b>	Assez sensible à peu sensible
Verse	<b>6,5</b>	Peu sensible à assez résistant
Rouille brune	<b>6</b>	Peu sensible
Rouille jaune	<b>8</b>	Résistant
Oïdium	<b>5</b>	Assez sensible à peu sensible
Rhynchosporiose	<b>7</b>	Assez résistant
Piétin verse	<b>6</b>	Peu sensible
Fusariose DON	<b>4</b>	Assez sensible

*Bon état sanitaire global, notamment vis-à-vis de la rouille jaune et de la rhynchosporiose. BIKINI est peu sensible à la verse.*

### PROFIL QUALITÉ

Taux de protéines	<b>7 - Très élevé</b>
Poids spécifique	<b>7 - Très élevé</b>
Viscosité	<b>2,6 - Assez faible</b>
Rendement paille	<b>Très élevé</b>
Facilité de battage	<b>Bonne</b>

*BIKINI offre une bonne qualité de grain avec un PS élevé et une teneur en protéines très élevée.*

### LES + PRODUIT

- Variété précoce et alternative
- Bon potentiel de rendement, régulier
- Bon PS et taux de protéines élevé
- La référence en triticales alternatif



## RIMAKE

NEW

- Année d'inscription : dec 2022
- Obtenteur / Représentant :  
AGRIOBENTION



### DESCRIPTIF TECHNIQUE

Alternativité	<b>5</b>	Demi-hiver à demi-alternatif
Précocité à montaison	<b>3</b>	Demi-précoce
Précocité d'épiaison	<b>6,5</b>	Demi-tardif à demi-précoce
Hauteur	<b>7</b>	Haute

*RIMAKE est une variété demi-précoce de type demi-hiver avec une montaison assez précoce, particulièrement adaptée aux zones Ouest de la France et aux zones Piémont Sud et Est. Préférer des semis précoces à intermédiaires.*

### PROFIL AGRONOMIQUE

Froid	<b>6</b>	Assez tolérant
Verse	<b>6</b>	Peu sensible
Rouille brune	<b>8</b>	Résistant
Rouille jaune	<b>6,5</b>	Peu sensible
Oïdium	<b>6</b>	Peu sensible
Rhynchosporiose	<b>6</b>	Peu sensible
Piétin verse	<b>6</b>	Peu sensible
Fusariose DON	<b>5</b>	Peu sensible

*RIMAKE est une variété très complète au niveau des tolérances aux maladies. Elle a une hauteur de paille importante complétée par une très bonne tenue à la verse.*

### PROFIL QUALITÉ

Taux de protéines	<b>5 - Assez élevé</b>
Poids spécifique	<b>7 - Élevé</b>
Viscosité	<b>2,5 - Faible</b>
Rendement paille	<b>Très élevé</b>
Facilité de battage	<b>Bonne</b>

*RIMAKE est une variété à fort pouvoir couvrant avec un rendement paille exceptionnel. Elle est également intéressante pour son potentiel grain, son fort PS et sa viscosité particulièrement faible.*

### LES + PRODUIT

- Assez tolérant au froid
- Tolérance aux maladies et à la verse
- Potentiel grain et hauteur de paille élevés
- Excellent PS et viscosité faible



## RGT EPIAC

- Année d'inscription : 2019
- Obtenteur / Représentant : RAGT



### DESCRIPTIF TECHNIQUE

Alternativité	<b>6</b>	Demi-alternatif
Précocité à montaison	<b>5</b>	Précoce à très précoce
Précocité d'épiaison	<b>7</b>	Précoce
Hauteur	<b>6,5</b>	Haute

*RGT EPIAC est une variété précoce qui a un excellent comportement en zone continentale. Son profil conviendra aux éleveurs exigeants à la recherche d'un grain de qualité.*

### PROFIL AGRONOMIQUE

Froid	<b>6,5</b>	Peu sensible à assez résistant
Verse	<b>5,5</b>	Peu sensible
Rouille brune	<b>8</b>	Résistant
Rouille jaune	<b>6</b>	Peu sensible
Oïdium	<b>6</b>	Peu sensible
Rhynchosporiose	<b>5</b>	Assez sensible à peu sensible
Piétin verse	<b>6</b>	Peu sensible
Fusariose DON	<b>3</b>	Sensible à assez sensible

*RGT EPIAC présente un profil équilibré sur les résistances aux maladies et au froid. Par sa tolérance au piétain, RGT EPIAC peut être semé derrière une céréale.*

### PROFIL QUALITÉ

Taux de protéines	<b>7 - Très élevé</b>
Poids spécifique	<b>5 - Assez élevé</b>
Viscosité	<b>2,5 - Faible</b>
Rendement paille	<b>Assez élevé</b>
Facilité de battage	<b>Correcte</b>

*Sa qualité de grain (niveau de taux de protéines, viscosité) est très appréciée pour l'utilisation en alimentation animale.*

### LES + PRODUIT

- Potentiel de rendement
- Qualité du grain
- Profil maladies complet

## RGT ZIGZAC

NEW

- Année d'inscription : 2023
- Obtenteur / Représentant : RAGT



### DESCRIPTIF TECHNIQUE

Alternativité	<b>6</b>	Demi-alternatif
Précocité à montaison	<b>2</b>	Tardif
Précocité d'épiaison	<b>6,5</b>	Demi-précoce
Hauteur	<b>6,5</b>	Haute

*RGT ZIGZAC est une variété demi-précoce de type demi-alternatif, bénéficiant d'une montaison assez précoce. Elle est adaptée à tous les terroirs y compris aux zones montagneuses grâce à sa résistance au froid et à la verse.*

### PROFIL AGRONOMIQUE

Froid	<b>8</b>	Résistant
Verse	<b>6</b>	Peu sensible
Rouille brune	<b>8</b>	Résistant
Rouille jaune	<b>6</b>	Peu sensible
Oïdium	<b>7</b>	Assez résistant
Rhynchosporiose	<b>6</b>	Peu sensible
Piétin verse	<b>6</b>	Peu sensible
Fusariose DON	<b>5</b>	Peu sensible

*RGT ZIGZAC a une excellente tolérance à toutes les maladies avec un rapport traité/non traité très favorable.*

### PROFIL QUALITÉ

Taux de protéines	<b>5 - Assez élevé</b>
Poids spécifique	<b>5 - Assez élevé</b>
Viscosité	<b>2,9 - Assez faible</b>
Rendement paille	<b>Élevé</b>
Facilité de battage	<b>Bonne</b>

*RGT ZIGZAC a une viscosité particulièrement faible. Sa faculté au battage est très bonne.*

### LES + PRODUIT

- Excellente productivité (105,7 % CTPS)
- Tolérance aux maladies et à la verse
- Tolérance au froid importante
- Viscosité faible



## BILBOQUET

- Année d'inscription : 2020
- Obtenteur / Représentant : LEMAIRE



### DESCRIPTIF TECHNIQUE

Alternativité	<b>6</b>	Demi-alternatif
Précocité à montaison	<b>1</b>	Tardif
Précocité d'épiaison	<b>6</b>	Demi-tardif à demi-précoce
Hauteur	<b>7</b>	Très haute

*Variété récente et productive (inscription à 103 % des témoins), BILBOQUET présente un rythme de développement qui convient aux semis précoces.*

### PROFIL AGRONOMIQUE

Froid	<b>7</b>	Assez résistant
Verse	<b>6,5</b>	Peu sensible à assez résistant
Rouille brune	<b>8</b>	Résistant
Rouille jaune	<b>8</b>	Résistant
Oïdium	<b>7</b>	Assez résistant
Rhynchosporiose	<b>5</b>	Assez sensible à peu sensible
Piétin verse	<b>5</b>	Assez sensible à peu sensible
Fusariose DON	<b>5</b>	Peu sensible

*Le bon comportement de BILBOQUET face aux maladies, au froid et à la verse en font une variété très sécurisante.*

### PROFIL QUALITÉ

Taux de protéines	<b>4 - Assez élevé</b>
Poids spécifique	<b>5 - Assez élevé</b>
Viscosité	<b>4,1 - Assez élevé</b>
Rendement paille	<b>Très élevé</b>
Facilité de battage	<b>Bonne</b>

*Variété haute, BILBOQUET associe très bon volume de paille et bonne productivité en grain.*

### LES + PRODUIT

- Assez résistant au froid
- Tolérance aux maladies et à la verse
- Variété équilibrée entre potentiel grain et hauteur de paille

## Caractéristiques des variétés de triticale

	CARACTÉRISTIQUES					
	Année d'inscription	Obtenteur/ Représentant	Alternativité	Précocité montaison	Précocité épiaison	
<b>AGOSTINO</b>	2009	LG	3	2	6	
<b>ASELLUS</b>	IT-18	FD		(5)	7	
<b>BICROSS</b>	2023	LD	6		6,5	
<b>BIKINI</b>	2016	LD	8	5	8	
<b>BILBOQUET</b>	2020	LD	6	1	6	
<b>BONJOUR</b>	2023	LD	8		7	
<b>BREHAT</b>	2018	FD	7	3	6,5	
<b>CHARME</b>	DE-21	SEC		(4)	6	
<b>DUBLET</b>	2008	SP	9	(6)	7	
<b>ELICSIR</b>	2015	CS	3	1	6	
<b>JOKARI</b>	IT-14	LD	7	5	7,5	
<b>KAULOS</b>	2012	KWM	4	1	6	
<b>KITESURF</b>	2020	LD	7	4	6,5	
<b>LUMACO</b>	2020	AO	4	2	6,5	
<b>PRESLEY</b>	2022	LD	2	(2)	6	
<b>RAMDAM</b>	2018	AO	6	3	6,5	
<b>RGT CENTSAC</b>	2022	RAG	5	(4)	6,5	
<b>RGT EPIAC</b>	2019	RAG	6	5	7	
<b>RGT GWENDALAC</b>	2021	RAG	4	3	6,5	
<b>RGT OMEAC</b>	2017	RAG	5	4	7	
<b>RGT QUATERBAC</b>	2023	RAG	5		6,5	
<b>RGT RUTENAC</b>	2020	RAG	4	1	6	
<b>RGT ZIGZAC</b>	2023	RAG	6	2	6,5	
<b>RIVOLT</b>	2018	LG	6	4	7	
<b>RIMAKE</b>	CE-23	AO	5	3	6,5	
<b>RUCHE</b>	2020	LG	6	1	6,5	
<b>SU ASKADUS</b>	CE-22	SU	3	3	6,5	
<b>TENDER PZO</b>	CE	LD	4		6	
<b>VIVIER</b>	2018	FD	6	3	6,5	

Variété exclusive Caussade Semences Pro

Variété commercialisée par le réseau Caussade Semences Pro

(1) Cotation basée sur les pertes de rendement en l'absence de traitement fongicide. Pour le triticale, cette cotation est établie dans un contexte dominé par l'oïdium et la rouille jaune.

(2) Protéines corrigées des effets de dilution, écart à la régression négative protéines en fonction du rendement.

\* Attention aux risques de contournements.

(h) : Hybride.



PHYSIOLOGIQUES					RÉSISTANCES AUX MALADIES								QUALITÉ TECHNOLOGIQUE			
Froid	Hauteur	Verse	Germination sur pied	Piétin verse	Oïdium*	Rouille jaune*	Rhynchosporiose	Rouille brune*	Nuisibilité globale maladies <sup>(1)</sup>	Accumulation DON	Complexe mosaïques	PMG	PS	Protéines - GPD <sup>(2)</sup>	Viscosité potentielle éthanolique	
9	5,5	5,5	4	6	8	(7)	(6)	8	7	3	T	5	7	5	3,4	
	(7)				(8)		(5)	(8)	(8)	4,5		(6)	9	(7)		
5,5	7	6	4	5	7	8	6	8	(7)				8	7	3	
	6	6,5	4	6	5	8	7	6	7	(4)	T	6	7	7	2,6	
7	7	6,5	3	5	7	8	5	8	7	5		6	5	4	4,1	
5,5	6,5	6,5	3	5	8	8	6	6	(7)				6	7	2,2	
(7)	7	5,5	3	6	6	8	7	8	6	3,5	S	7	5	4	3,7	
	6	6,5			7	8	7	7	9			6	9	7		
3	6,5	2,5	2	6	7	8		7				(5)	(6)		4,4	
	6,5	6,5	(4)	5	6	6	7	8	6	5	S	5	7	7		
	6	6			6	8	7	6	7	4,5		5	7	6		
7,5	6	7	5	(7)	7	3	6	7	2	3		5	5	4	3,5	
5,5	7,5	5	3	4	7	8	4	5	6	5,5		8	7	5	2,6	
5	7	5,5	4	4	8	8	5	7	8	5,5		5	7	6	2,2	
(6,5)	5,5	7	2	5	8	8	6	7	8	4		(6)	7	7	3,6	
(7)	7	6,5	4	6	5	6	6	8	6	4	T	7	4	4	4,2	
(5,5)	7	6,5	3	6	7	8	4	8	7	4,5		(6)	4	5	3,7	
6,5	6,5	5,5	4	6	6	6	5	8	6	3		6	5	7	2,3	
(5,5)	6	6,5	5	5	8	5	6	7	6	3,5		5	5	5		
	6,5	5,5	4	7	7	8	5	6	7	4,5	T	8	8	7	2,1	
6,5	7	6	4	5	7	8	6	5	(6)				7	5	3	
9	7,5	6	3	4	7	7	7	7	8	4		7	7	6	2,4	
7,5	6,5	6	2	6	7	6	6	8	(6)				5	5	2,9	
(7)	6,5	6,5	3	7	6	5	5	8	4	5,5	T	6	5	5	2,9	
6	7	6			6	6,5	6	8	7	5		5	7	5	2,5	
6,5	6,5	5,5	3	5	6	7	7	8	8	4,5		5	6	3	3,4	
8	6	6		4	6	6	6	8	6	5		5	7	5	3,1	
7	7,5	5,5			7	4		8					6,5			
(6,5)	7	5,5	4	4	7	6	6	8	7	(3,5)		7	5	4	2,9	

En règle générale, toutes les caractéristiques sont notées sur une échelle de 9 excellent à 1 très mauvais. Les échelles ne sont pas comparables d'une espèce à une autre. Une ( ) signifie que la note doit être confirmée par des observations ou mesures supplémentaires.

**Alternativité** : de 1 (très hiver) à 9 (printemps) • **Précocité épiaison** : de 1 (très tardif) à 9 (très précoce) • **Précocité montaison** : de 0 (très tardif) à 6 (ultra précoce) • **Hauteur** : de 1 (très courte) à 9 (très haute) • **PMG** : de 1 (petit) à 9 (très gros) • **Résistances aux accidents et aux maladies** : de 1 ou S (très sensible) à 9 ou R (résistant), T (tolérant) • **Poids Spécifique /**

**Protéines** : de 1 (faible) à 9 (élevé) • **GPD** : note de 1 à 9 basée sur l'écart à la droite de régression protéine/rendement : plus la note est élevée plus la variété s'écarte positivement de cette droite, et inversement. • **Viscosité et alimentation avicole** : si l'indice est supérieur à 3, risque de problème.

La légende des obtenteurs ou représentants est à retrouver en page 9.

Source des données : ARVALIS et CTPS/GEVES.



## ELIAS

- Année d'inscription : CE
- Obtenteur / Représentant : LIDEA



### DESCRIPTIF TECHNIQUE

Alternativité	<b>2</b>	Hiver
Précocité à montaison	<b>3,5</b>	Demi-précoce
Précocité d'épiaison	<b>6,5</b>	Demi-précoce
Hauteur	<b>5</b>	Moyenne à haute

*ELIAS est un seigle demi-précoce. Il résiste bien au froid et aux conditions humides. Il présente une bonne fertilité épis qui sécurise les rendements.*

### PROFIL AGRONOMIQUE

Froid	<b>5</b>	Peu sensible
Verse	<b>7</b>	Assez résistant
Rouille brune	<b>6</b>	Peu sensible
Rouille jaune	<b>6</b>	Peu sensible
Oïdium	<b>6,5</b>	Peu sensible à assez résistant
Septoriose	<b>6</b>	Peu sensible
Tolérance ergot	<b>7</b>	Assez résistant

*ELIAS est une variété rustique avec un très bon profil agronomique et une bonne tolérance à l'ergot.*

### PROFIL QUALITÉ

Rendement grain	<b>Élevé</b>
Rendement paille	<b>Très élevé</b>
Teneur en protéines	<b>Bonne</b>

*Avec une bonne qualité boulangère, ELIAS convient à la meunerie. ELIAS présente un gros volume de paille adapté à la méthanisation.*

### LES + PRODUIT

- Très bon profil agronomique
- Grande tolérance à l'ergot
- Bon niveau de productivité, adapté à la méthanisation

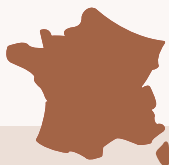


# ORGE 6 RANGS



## BONAVIRA JNO

- Année d'inscription : 2021
- Obtenteur / Représentant : SAATEN UNION



### DESCRIPTIF TECHNIQUE

Alternativité	<b>6</b>	Demi-alternatif
Précocité d'épiaison	<b>4</b>	Précoce
Hauteur	<b>6</b>	Haute
CEPP	<b>0,090</b>	Par dose 500 000

*BONAVIRA est une variété demi-précoce, tolérante au froid avec une finition rapide. Elle est adaptée à tout le marché français. Adaptée aux conditions séchantes.*

### PROFIL AGRONOMIQUE

Froid	<b>7</b>	Tolérant
Verse	<b>5,5</b>	Peu sensible
Rouille naine	<b>4</b>	Assez sensible
Oïdium	<b>7</b>	Peu sensible
Rhynchosporiose	<b>5</b>	Peu sensible
Helminthosporiose	<b>6</b>	Peu sensible
Ramulariose	<b>4</b>	Assez sensible
JNO	<b>T</b>	Tolérant
Mosaïques	<b>R (Y1)</b>	Tolérant

*BONAVIRA est assez précoce à montaison mais sa grande tolérance au froid et sa tolérance JNO lui confèrent une reprise sécurisée.*

### PROFIL QUALITÉ

Classe technologique	<b>F - Fourragère</b>
Taux de protéines	<b>4 - Moyen</b>
Calibrage	<b>8 - Élevé</b>
Poids spécifique	<b>5 - Assez élevé</b>
PMG	<b>7 - Élevé</b>
Rendement paille	<b>Élevé</b>

*BONAVIRA est une variété avec un gros PMG et un excellent calibrage. Grande régularité remarquée dans les essais ARVALIS pour son potentiel.*

### LES + PRODUIT

- Tolérance JNO
- Profil maladies sécurisant et adapté à l'élevage
- Potentiels rendement grain et paille élevés et réguliers, souplesse d'adaptation

## KWS DELIS JNO

NEW

- Année d'inscription : 2023
- Obtenteur / Représentant : KWS MOMONT



### DESCRIPTIF TECHNIQUE

Alternativité	<b>6</b>	Demi-alternatif
Précocité d'épiaison	<b>7</b>	Précoce
Hauteur	<b>5</b>	Moyenne à haute
CEPP	<b>0,202</b>	Par dose 500 000

*KWS DELIS est une variété précoce et demi-alternative. Cultivable sur l'ensemble du territoire, elle a une grande souplesse au niveau des dates de semis.*

### PROFIL AGRONOMIQUE

Froid	<b>7</b>	Peu sensible
Verse	<b>6</b>	Peu sensible
Rouille naine	<b>7</b>	Assez résistant
Oïdium	<b>7</b>	Assez résistant
Rhynchosporiose	<b>6</b>	Peu sensible
Helminthosporiose	<b>5</b>	Assez sensible à peu sensible
Ramulariose	<b>5</b>	Assez sensible à peu sensible
JNO	<b>T</b>	Tolérant
Mosaïques	<b>R (Y1)</b>	Tolérant

*KWS DELIS a un très bon niveau de tolérance maladies et JNO. CEPP maximum attendu.*

### PROFIL QUALITÉ

Classe technologique	<b>F - Fourragère</b>
Taux de protéines	<b>4 - Moyen</b>
Calibrage	<b>7,5 - Assez élevé</b>
Poids spécifique	<b>6 - Assez élevé</b>
PMG	<b>5 - Assez élevé</b>
Rendement paille	<b>Élevé</b>

*KWS DELIS est une variété très productive à la fois en traité et en non traité. Elle dispose d'un tallage fonctionnel et d'un PMG élevé. Un très bon calibrage.*

### LES + PRODUIT

- Tolérance JNO
- Potentiel grain très élevé (107,4 % CTPS)
- Très bon comportement maladies

# ORGE 6 RANGS



## KWS BORRELLY JNO

- Année d'inscription : 2018
- Obtenteur / Représentant : KWS MOMONT



### DESCRIPTIF TECHNIQUE

Alternativité	<b>7</b>	Alternatif
Précocité d'épiaison	<b>8</b>	Précoce à très précoce
Hauteur	<b>5</b>	Moyenne à haute
CEPP	<b>0,09</b>	Par dose 500 000

*KWS BORRELLY est une variété précoce avec une très bonne aptitude au tallage et une hauteur de paille remarquable.*

### PROFIL AGRONOMIQUE

Froid	<b>5</b>	Assez sensible à peu sensible
Verse	<b>6</b>	Peu sensible
Rouille naine	<b>6</b>	Peu sensible
Oïdium	<b>7</b>	Assez résistant
Rhynchosporiose	<b>7</b>	Assez résistant
Helminthosporiose	<b>5</b>	Assez sensible à peu sensible
Ramulariose	<b>6</b>	Peu sensible
JNO	<b>T</b>	Tolérant
Mosaïques	<b>R (Y1)</b>	Tolérant

*KWS BORRELLY est tolérant JNO. Son excellent comportement agronomique lui confère une très bonne aptitude à la conduite bio.*

### PROFIL QUALITÉ

Classe technologique	<b>F - Fourragère</b>
Taux de protéines	<b>4 - Moyen</b>
Calibrage	<b>8 - Assez élevé</b>
Poids spécifique	<b>6 - Assez élevé</b>
PMG	<b>5 - Élevé</b>
Rendement paille	<b>Élevé</b>

*KWS BORRELLY est parfaitement adapté à une conduite "fourragère" avec un bon niveau de productivité et un bon PS.*

### LES + PRODUIT

- Tolérance JNO et maladies
- Précoce
- Bon profil qualité

## Caractéristiques des variétés d'orge d'hiver 6 rangs

	Année d'inscription	Obtenteur/ Représentant	CARACTÉRISTIQUES		
			Alternativité	Précocité montaison	Précocité épiaison
<b>BONAVIRA</b>	2021	SU	6	4	6,5
<b>CARROUSEL</b>	2022	SEC	(5)	(5)	7
<b>CONSTEL</b>	2022	SEC	(6)	(4)	7,5
<b>DEMENTIEL</b>	2020	SEC	4	4	6,5
<b>ETERNEL</b>	2022	LD	(6)	(3)	7
<b>ETINCEL</b>	2012	SEC	7	3	7
<b>FASCINATION</b>	2022	DSV	(6)		8
<b>INTEGRAL</b>	2022	SEC	(5)	(4)	7
<b>KWS AKKORD</b>	2017	KWM	5	2	6
<b>KWS BORRELLY</b>	2018	KWM	7	4	7,5
<b>KWS DELIS</b>	2023	KWM	6		7
<b>KWS EXQUIS</b>	2021	KWM	4	3	6
<b>KWS FARO</b>	2018	KWM	5	4	7
<b>KWS FEERIS</b>	2021	KWM	6	3	6,5
<b>KWS JAGUAR</b>	2019	KWM	6	5	7,5
<b>KWS JOYAU</b>	2020	KWM	6	4	7
<b>KWS OXYGENE</b>	2019	KWM	5	4	6,5
<b>KWS SPLENDIS</b>	2023	KWM	7		7
<b>KWS VOLCANIS</b>	2022	KWM	(6)		7,5
<b>LG ZEBRA</b>	BE-18	LG	6	6	8
<b>LG ZEBULON</b>	2022	LG	(5)	(4)	7
<b>LG ZELDA</b>	2022	LG	(7)	(6)	7,5
<b>LG ZENIKA</b>	2021	LG	7	(5)	7,5
<b>LG ZODIAC</b>	2020	LG	7	6	7,5
<b>LG ZORICA</b>	2023	LG	6		7,5
<b>MARGAUX</b>	2018	UNI	6	3	6,5
<b>MELIA</b>	2019	LID	5		6,5
<b>PIXEL</b>	2017	SEC	7	4	6,5
<b>RAFAELA</b>	BE-14	LG	6	6	7,5
<b>SY GALILEOO (H)</b>	DE-18	SYN	(4)	3	6,5
<b>SY LOONA (H)</b>	2022	SF	(4)		6
<b>SY RANGOON (H)</b>	HR-22	SYN			7
<b>SY SCOOP (H)</b>	2020	SF	5	(3)	6,5
<b>TORRENTIEL</b>	2023	SEC	6		7

- (1) Cotation basée sur les pertes de rendement en l'absence de traitement fongicide. Pour l'orge d'hiver, cette cotation est établie dans un contexte dominé par la rhynchosporiose, l'helminthosporiose et la rouille naine.
- (2) Sous réserve de publication du Ministère chargé de l'Agriculture.

**Alternativité** : de 1 (très hiver) à 9 (printemps) • **Précocité épiaison** : de 1 (très tardif) à 9 (très précoce) • **Précocité montaison** : de 0 (très tardif) à 6 (ultra précoce) • **Hauteur** : de 1 (très courte) à 9 (très haute) • **PMG** : de 1 (petit) à 9 (très gros) • **Résistances aux accidents et aux maladies** : de 1 ou S (très sensible) à 9 ou R (résistant), T (tolérant) • **Poids Spécifique / Protéines** : de 1 (faible) à 9 (élevé) • **GPD** : note de 1 à 9 basée sur l'écart

- Variété exclusive Caussade Semences Pro
- Variété commercialisée par le réseau Caussade Semences Pro

\* Attention aux risques de contournements.  
(h) : Hybride.



PHYSIOLOGIQUES			RÉSISTANCES AUX MALADIES									QUALITÉ TECHNOLOGIQUE					
Froid	Hauteur	Verse	Oïdium*	Rhynchosporiose	Helminthosporiose	Rouille naïme*	Ramulariose	Nuisibilité globale maladies <sup>(1)</sup>	Mosaïque BaYMVZ	Jaunisse nanisante	PMG	PS	Calibrage	Protéines	Classe qualité CTPS	Avis malterie (CBMO)	CEPP / dose de 500 000 grains <sup>(2)</sup>
7	5,5	5,5	6	5	6	4	6	4		T	7	5			F		0,09
(4,5)	5	5	6	5	6	6	6	6		T	5	7	8,5	4	A	Obs 1	0,09
(4)	5	5,5	5	5	6	3	6	5		T	5	6	8	4,5	A	Obs 1	0,09
4,5	5	5,5	6	6	6	5	5	5			5	6	8	4	B	Préf*	0
(4)	5	5,5	6	6	5	5	6	6		T	5	7	8	4,5	A	Obs 1	0,09
5	4,5	5	6	4	5	6	6	5			4	6	7,5	4	B	Préf	0
(6)	4,5	6,5	7	5	6	5	5	(7)		T	6	6		4	F		0,11
(4,5)	5	6,5	4	5	6	6	6	(5)		T	6	7		4	F		0,11
(6,5)	5	5,5	7	6	6	4	6	2			6	5	8	4	F		0
5	4	5,5	6	7	5	6	6	5		T	5	6	7,5	4	B		0,09
(7)	4,5	6	7	6	6	7	5	6		T		6	7,5	4	B	Val	0,20
7	4,5	6	6	6	6	6	6	6		T	5	6	8,5	4	B	Obs 1	0,20
7,5	5	6	6	5	6	5	6	4			4	7	8	4	A	Préf	0,02
6	5	6	4	6	6	5	5	5		T	5	6	8	4	B		0,11
(5)	5	5	6	6	6	6	7	6		T	5	7	8	4	B		0,17
5	4,5	6	5	6	7	5	6	6		T	6	6	8	4,5	B		0,11
6	5,5	4,5	6	7	7	5	6	5	R		5	5		4	F		0
(5)	4,5	5,5	6	6	5	8	5	6	R	T		6		4,5	F		0,09
(7)	4	5,5	6	6	6	5	6	5		T	3	5		4	F		0,09
		6	8	5	5	6	5	6		T	7	6					0,11
(5)	5	6,5	7	5	6	7	7	6		T	6	6		4	F		0,11
(5)	4,5	6	7	4	5	5	6	5		T	4	5	8	4	A	Obs 1	0,11
5,5	4,5	6	7	7	6	7	5	7	R	T	4	5		4,5	F		0,18
3,5	5	4,5	6	6	6	4	6	3		T	7	5		4,5	F		0,09
(5)	5	6	6	5	6	6	(6)	6		T		7		4	F		0,11
6	5	5	6	6	6	5	5	5		T	4	7	7	4	B		0,09
	7	6,5	7,5	6	7	6,5					5	6		4			0
5	4,5	5,5	7	5	5	6	5	5			4	5	7,5	4	B	Préf*	0
		4,5	(7)	5	7	5	(6)	4		T	7	4					0,09
		4,5	7	6	6	6		6			6	6					0,05
(5)	5,5	5,5	7	7	6	7	6	6			6	7		4	F		0,05
	5,5	5,5	6	6	6	6	6	6			5	6					0,05
6	5,5	5,5	7	7	7	7	6	7			5	6		4	F		0,05
(4)	5	5	6	6	6	7	5	6		T		6	7,5	4	B	Val	0,17

à la droite de régression protéine/rendement : plus la note est élevée plus la variété s'écarte positivement de cette droite, et inversement. • **Viscosité et alimentation avicole** : si l'indice est supérieur à 3, risque de problème.

Classes qualité CTPS : **A** : supérieur aux témoins brassicoles • **B** : équivalent aux témoins brassicoles • **C** : inférieur aux témoins brassicoles • **F** : fourragère  
 Avis de la chambre syndicale de la Malterie Française (23 : récolte 2023 / 24 : récolte 2024) : **Préf** : variété Préférée • **Préf\*** : variété Préférée, usage limité – variété adaptée à certains cahiers des charges dont le débouché est à sécuriser • **Obs1** : variété en Observation commerciale et industrielle, en cours de tests industriels en vue de vérifier que toutes les

attentes fonctionnelles de fabrication des Malteurs et des Brasseurs sont respectées (elles doivent être multipliées sur plus de 150 ha et présenter un intérêt pour un malteur et un brasseur) • **Obs2** : variété en Observation commerciale et industrielle, ayant subi les tests pilotes IFBM et soumise à des épreuves en site industriel en vue de vérifier que toutes les attentes fonctionnelles de fabrication des Malteurs et des Brasseurs sont respectées ; cette période doit permettre à la variété de se développer commercialement • **Val** : variété en cours de Validation technologique

La légende des obtenteurs ou représentants est à retrouver en page 9. Source des données : ARVALIS et CTPS/GEVES.



L'orge venue d'ailleurs.

**TOLÉRANTE JNO**


## KWS OVNIS

Orge d'hiver - 2 rangs

- Demi-précoce à bonne productivité.
- Très bon PS.
- Profil maladies très complet.
- Haute avec un bon comportement à la verse.

[www.kws.fr](http://www.kws.fr)

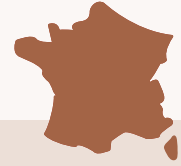
**SEMER L'AVENIR**  
DEPUIS 1856



## KWS OVNIS JNO

NEW

- Année d'inscription : 2023
- Obtenteur / Représentant : KWS MOMONT



### DESCRIPTIF TECHNIQUE

Alternativité	<b>6</b>	Demi-alternatif
Précocité d'épiaison	<b>6,5</b>	Demi-précoce
Hauteur	<b>6</b>	Haute
CEPP	<b>0,202</b>	Par dose 500 000

*KWS OVNIS est une variété très équilibrée en précocité. Attention aux conditions à gel tardif qui peuvent la défavoriser.*

### PROFIL AGRONOMIQUE

Froid	<b>7</b>	Peu sensible
Verse	<b>6,5</b>	Peu sensible à assez résistant
Rouille naine	<b>6</b>	Peu sensible
Oïdium	<b>6</b>	Peu sensible
Rhynchosporiose	<b>7</b>	Assez résistant
Helminthosporiose	<b>7</b>	Assez résistant
Ramulariose	-	Non qualifié
JNO	<b>T</b>	Tolérant
Mosaïques	<b>R (Y1)</b>	Tolérant

*KWS OVNIS possède tous les atouts d'une bonne orge fourragère : hauteur, tolérance verse, bon comportement face aux maladies, un gros grain et un bon PS.*

### PROFIL QUALITÉ

Classe technologique	<b>B - Brassicole</b>
Taux de protéines	<b>4,5 - Moyen</b>
Calibrage	<b>8 - Assez élevé</b>
Poids spécifique	<b>8 - Assez élevé</b>
PMG	<b>8 - Très élevé</b>
Rendement paille	<b>Élevé</b>

*KWS OVNIS est une variété productive à la fois en grain et en paille, avec une grande souplesse d'utilisation en termes agronomique et de débouchés.*

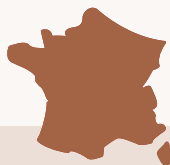
### LES + PRODUIT

- Productivité grain et paille élevée
- Très bon comportement face aux maladies et au froid
- Très bon profil qualité du grain



## KWS HAWKING

- Année d'inscription : 2020
- Obtenteur / Représentant : KWS MOMONT



### DESCRIPTIF TECHNIQUE

Alternativité	<b>4</b>	Demi-hiver
Précocité d'épiaison	<b>6</b>	Demi-tardif à demi-précoce
Hauteur	<b>5</b>	Moyenne
CEPP	<b>0,094</b>	Par dose 500 000

*KWS HAWKING est une nouveauté demi-tardive à demi-précoce, très productive (inscrite à 104 % des témoins).*

### PROFIL AGRONOMIQUE

Froid	<b>5</b>	Assez sensible à peu sensible
Verse	<b>6</b>	Peu sensible
Rouille naine	<b>6</b>	Peu sensible
Oïdium	<b>6</b>	Peu sensible
Rhynchosporiose	<b>6</b>	Peu sensible
Helminthosporiose	<b>6</b>	Peu sensible
JNO	<b>S</b>	Sensible
Mosaïques	<b>R (Y1)</b>	Tolérant

*En végétation, KWS HAWKING montre un bon comportement face à la verse et aux maladies, confirmé par de bons résultats en situations non traitées.*

### PROFIL QUALITÉ

Classe technologique	<b>F - Fourragère</b>
Taux de protéines	<b>4 - Moyen</b>
Poids spécifique	<b>6 - Assez élevé</b>
PMG	<b>6 - Élevé</b>
Rendement paille	<b>Assez élevé</b>

### LES + PRODUIT

- Excellente productivité
- Plante haute et peu sensible à la verse
- Bon comportement maladies

## CALIFORNIA

- Année d'inscription : DE-12
- Obtenteur / Représentant : LIMAGRAIN



### DESCRIPTIF TECHNIQUE

Alternativité	<b>6</b>	Demi-alternatif
Précocité d'épiaison	<b>7</b>	Demi-précoce
Hauteur	<b>6</b>	Assez haute à haute
CEPP	<b>0</b>	Par dose 500 000

*CALIFORNIA est une orge 2 rangs demi-précoce qui présente un réel intérêt dans les zones d'élevage. Elle est dotée d'un très fort tallage et un très bon PMG.*

### PROFIL AGRONOMIQUE

Froid	<b>6</b>	Peu sensible
Verse	<b>7</b>	Peu sensible à assez résistant
Rouille naine	<b>3</b>	Sensible à assez sensible
Oïdium	<b>6</b>	Peu sensible
Rhynchosporiose	<b>7</b>	Assez résistant
Helminthosporiose	<b>7</b>	Assez résistant
Ramulariose	<b>6</b>	Peu sensible
JNO	<b>S</b>	Sensible
Mosaïques	<b>R (Y1)</b>	Tolérant

*CALIFORNIA affiche un bon niveau de tolérance à la verse et aux maladies.*

### PROFIL QUALITÉ

Classe technologique	<b>F - Fourragère</b>
Taux de protéines	<b>4,5 - Moyen</b>
Calibrage	<b>Assez élevé</b>
Poids spécifique	<b>6 - Assez élevé</b>
PMG	<b>9 - Très élevé</b>
Rendement paille	<b>Élevé</b>

*Bons critères qualitatifs associant fort PMG, bon PS et excellent rendement paille.*


### LES + PRODUIT

- Productivité grain et paille
- Bon comportement face aux maladies et à la verse
- Capacité de tallage



## Caractéristiques des variétés d'orge 2 rangs

	Année d'inscription	Obtenteur/ Représentant	
<b>AMANDINE</b>	2019	AO	
<b>AUGUSTA</b>	2012	UNI	
<b>BILBAO</b>	2022	SEC	
<b>CALIFORNIA</b>	DE-12	LG	
<b>CALYPSO</b>	2013	LG	
<b>COMTESSE</b>	2022	SEC	
<b>IDILIC</b>	2020	SEC	
<b>KWS HAWKING</b>	2020	KWM	
<b>KWS ORWELL</b>	2015	KWM	
<b>KWS OVNIS</b>	2023	KWM	
<b>LG CAIMAN</b>	2021	LG	
<b>LG CAMPUS</b>	2021	LG	
<b>LG CASTING</b>	2017	LG	
<b>LG GLOBETROTTER</b>	2020	LG	
<b>MAJUSCULE</b>	2022	UNI	
<b>MALTESSE</b>	2015	SEC	
<b>MARQUISE</b>	2021	UNI	
<b>MEMENTO</b>	2017	SEC	
<b>NOBLESSE</b>	2021	SEC	
<b>ORCADE</b>	2023	RAG	
<b>QUEEN</b>	2005	LID	
<b>RGT SEGONTIA</b>	ES-17	RAG	
<b>SALAMANDRE</b>	2010	SEC	
<b>SPAZIO</b>	IT-18	SP	
<b>TERRAVISTA</b>	2020	LD	
<b>VERTICALE</b>	2001	RAG	
<b>WILDFIRE</b>	2023	SU	

 Variété exclusive Caussade Semences Pro

\* Attention aux risques de contournements.  
(h) : Hybride.

(1) Cotation basée sur les pertes de rendement en l'absence de traitement fongicide. Pour l'orge d'hiver, cette cotation est établie dans un contexte dominé par la rhynchosporiose, l'helminthosporiose et la rouille naine.

(2) Sous réserve de publication du Ministère chargé de l'Agriculture.



CARACTÉRISTIQUES PHYSIOLOGIQUES						RÉSISTANCES AUX MALADIES								QUALITÉ TECHNOLOGIQUE						
Alternativité	Précocité montaison	Précocité épiaison	Froid	Hauteur	Verse	Oïdium*	Rhynchosporiose	Helminthosporiose	Rouille naine*	Ramulariose	Nuisibilité globale maladies <sup>(1)</sup>	Mosaïque BaYMV2	Jaunisse nanisante	PMG	PS	Calibrage	Protéines	Classe qualité CTPS	Avis malterie (CBMO)	CEPP / dose de 500 000 grains <sup>(2)</sup>
5	(5)	6,5	6	5	6	6	7	6	6	5	6	R		7	7		4	F		0,09
5	3	6,5	3,5	5	6	7	7	6	7	6	7			8	7	8	4,5	F		0,09
(4)		6,5	(4,5)	5	5	6	6	6	6		6			7	6		4	F		0,07
	(3)	6,5			6,5	6		7	(3)		7			9	6					0
6	(2)	6	6	6	5,5	6	6	6	7		5			8	7	8	4,5	B		0,08
(5)		7,5	(4,5)	4,5	6	7	6	6	6		(7)			7	8	8,5	4	A	Obs 1	0,02
6	3	6	5,5	5	4,5	6	6	6	6	5	6		T	8	7		4	F		0,16
(4)		6	4,5	5	6	6	6	6	6		6			6	6		4	F		0,09
5	2	5,5	(6,5)	5	6	5	7	7	7		5			7	5	8	4	F		0,09
6		6,5	(7)	5,5	6,5	6	7	7	6		6		T		8	8,5	4,5	B	Val	0,20
5	2	5,5	(6,5)	5	5	8	4	6	6	5	5		T	6	7			F		0,09
4		6	(6)	5	5,5	6	(7)	6	6	5	6			6	7			F		0,07
5	3	6,5	(5,5)	5	5,5	7	6	7	6	5	6			7	7	7,5	4,5	F		0,07
4		5,5	5,5	5,5	5	7	7	7	7	(6)	7			7	7		4	F		0,07
5	(3)	6,5	(3)	5,5	5	4	5	7	6	(6)	5	R	T	9	6		4	F		0,09
6	3	6	(4)	4,5	6	7	6	6	4	6	3			8	7	8	4	B		0
4		7	(7)	4,5	6,5	6	(6)	6	6		7			8	7			F		0,09
4	2	6	(5)	5	5,5	5	7	6	7	6	6			7	8	8	4,5	F		0,07
4		6,5	(6)	4,5	6,5	8	(6)	6	5	(6)	6			7	7	8	4	B		0,02
6		6	(5)	5,5	5	7	6	6	7		6		T		6		4	F		0,16
2		6	8	7	6	6	7	6	6	6	6			8	7	7	5	F		0
		8									(6)		T	9	8					0
(6)	4	7	5,5	4,5	6	5	6	5	6	5	6			8	7	8	4,5	B	Préf	0,11
(5)	(6)	7,5			5	(6)	4	5	(5)	5	6		T	6	8					0,09
6		6,5	7	4,5	6	7	6	6	7		8			6	8		4	F		0,09
4		6	5,5	6	6	5	6	7	7					8	6	8	5,5			0
3		6	3,5	5	5,5	6	7	6	7		6			5			4	F		0,07

**Alternativité** : de 1 (très hiver) à 9 (printemps) • **Précocité épiaison** : de 1 (très tardif) à 9 (très précoce) • **Précocité montaison** : de 0 (très tardif) à 6 (ultra précoce) • **Hauteur** : de 1 (très courte) à 9 (très haute) • **PMG** : de 1 (petit) à 9 (très gros) • **Résistances aux accidents et aux maladies** : de 1 ou S (très sensible) à 9 ou R (résistant), T (tolérant) • **Poids Spécifique / Protéines** : de 1 (faible) à 9 (élevé) • **GPD** : note de 1 à 9 basée sur l'écart à la droite de régression protéine/rendement : plus la note est élevée plus la variété s'écarte positivement de cette droite, et inversement. • **Viscosité et alimentation avicole** : si l'indice est supérieur à 3, risque de problème.

**Classes qualité CTPS** : **A** : supérieur aux témoins brassicoles • **B** : équivalent aux témoins brassicoles • **C** : inférieur aux témoins brassicoles • **F** : fourragère  
**Avis de la chambre syndicale de la Malterie Française (23 : récolte 2023 / 24 : récolte 2024)** : **Préf** : variété Préférée • **Préf\*** : variété Préférée, usage limité – variété adaptée à certains cahiers des charges dont le

débouché est à sécuriser • **Obs1** : variété en Observation commerciale et industrielle, en cours de tests industriels en vue de vérifier que toutes les attentes fonctionnelles de fabrication des Malteurs et des Brasseurs sont respectées (elles doivent être multipliées sur plus de 150 ha et présenter un intérêt pour un malteur et un brasseur) • **Obs2** : variété en Observation commerciale et industrielle, ayant subi les tests pilotes IFBM et soumise à des épreuves en site industriel en vue de vérifier que toutes les attentes fonctionnelles de fabrication des Malteurs et des Brasseurs sont respectées ; cette période doit permettre à la variété de se développer commercialement • **Val** : variété en cours de Validation technologique.

La légende des obtenteurs ou représentants est à retrouver en page 9.

Source des données : ARVALIS et CTPS/GEVES.

# ORGE DE PRINTEMPS



## Caractéristiques des variétés d'orge de printemps

	Année d'inscription	Obtenteur/ Représentant	CARACTÉRISTIQUES PHYSIOLOGIQUES			RÉSISTANCES AUX MALADIES					QUALITÉ TECHNOLOGIQUE						
			Précocité épiaison	Hauteur	Verse	Oïdium*	Rhynchosporiose	Helminthosporiose	Rouille naine*	Ramulariose	PMG	PS	Calibrage	Protéines	Faible activité lipoxygénasique	Classe qualité CTPS	Avis malterie (CBMO)
<b>CALCULE</b>	2008	LD	5	4,5	5,5	8	7	8	7		(4)	(7)	8	4		B	
<b>ETOILE</b>	2017	AO	5	5	6	7	6		6	(5)	6	5	8	4		A	
<b>EXPLORER</b>	2011	SEC	5,5	4	6	3	5	7	6	6	7	4	8	4		B	Préf*
<b>EXTASE</b>	2004	LD	5	5	4,5	6	7	6	5				8	4		B	
<b>FANDAGA</b>	2017	SU	5	4	6	8	6	7	5	5	6	5	8	4		A	Préf
<b>FOCUS</b>	2018	SEC	5	4	6	5	6	6	6	(7)	6	6	7,5	4		A	Préf
<b>GRETA</b>	2022	SEC	5,5	4,5	6	8	(6)	5	4		6	4	8,5	4		A	Obs 1
<b>KWS FANTEX</b>	2016	KWM	5	4,5	6,5	8	6	6	5	6	5	5	8	4		A	Préf
<b>KWS THALIS</b>	2021	KWM	6	4	(6)	8	6	5	6		4	5	7,5	4	oui	B	Préf*
<b>LAUREATE</b>	2017	SYN	4,5	4,5	6	8	6	(7)	6	(6)	6	4	8	4		A	Préf
<b>LEXY</b>	2021	SEC	5	4	(6)	7	6	6	5		5	4	7,5	4		A	Obs 1
<b>LG FLAMENCO</b>	2021	LG	5	4	6,5	7	6	5	4		7	4	8	4		B	Obs 1
<b>LG RHAPSODY</b>	2022	LG	5,5	4	5,5	8	(6)	(6)	5		5	5	8	4		A	Obs 1
<b>LG TOSCA</b>	2019	LG	5,5	4	6	(7)	(5)	6	5	6	6	5	8	4		A	Préf*
<b>MAGNITUDE</b>	2023	UNI	5,5	4	6,5				8			5	8	4		A	Val
<b>MILFORD</b>	2012	LD	5,5	4	6,5	6	5	(7)	7				7,5	4		B	
<b>OLYMPIC</b>	2012	RAG	5	4	7	7	7	(5)	4				7,5	4		A	
<b>PRESTIGE</b>	2001	RAG	5,5	4	6,5	7	6	4	5		6	7	8	4,5		A	
<b>RGT PLANET</b>	2014	RAG	5,5	4	6	8	6	5	5	6	6	5	7,5	4		A	Préf
<b>STING</b>	2023	SU	5,5	4	7				5			5	8	4		A	Val
<b>SUNSHINE</b>	2009	UNI	5,5	5	7	7	7	7	7		5	6	8	4,5		B	Préf
<b>SY CHASKA</b>	2022	SYN	5,5	4,5	6	8	(5)	(7)	(6)		7	4	8	4		A	Obs 1
<b>TRAVELER</b>	2011	SEC	5,5	4	6	7	8		7		7	6	8	4,5		B	
<b>VALERIAN</b>	2020	UNI	6	3,5	6	8	5	6	6	6	6	5	8	4		A	Obs 2
<b>YODA</b>	2020	AO	5,5	4,5	5,5	7	4	6	6	5	7	5	8	4		B	Obs 2

Variété commercialisée par le réseau Caussade Semences Pro

Source des données : CTPS/GEVES (variétés inscrites au cours de l'année) et ARVALIS (variétés étudiées en post-inscription)

L'intégralité de la légende est à retrouver en pages 50-51.



## RGT BLACK FORCE

- Année d'inscription : 2021
- Obtenteur / Représentant : RAGT



### DESCRIPTIF TECHNIQUE

Type	<b>Hiver</b>	
Alternativité	<b>4</b>	Demi-hiver
Précocité d'épiaison	<b>6,5</b>	Demi-précoce
Hauteur	<b>4,5</b>	Moyenne
Couleur	<b>Noir</b>	

*RGT BLACK FORCE est une nouveauté demi-précoce, très productive, très régulière et haute.*

### PROFIL AGRONOMIQUE

Froid	<b>6</b>	Peu sensible
Verse	<b>4,5</b>	Assez sensible à peu sensible
Rouille couronnée	<b>5</b>	Assez sensible à peu sensible
Oïdium	<b>6</b>	Peu sensible

*En végétation, RGT BLACK FORCE montre un bon comportement face aux maladies, confirmé par de bons résultats en situations non traitées.*

### PROFIL QUALITÉ

Taux de protéines	<b>5,5 - Élevé</b>
Poids spécifique	<b>8 - Très élevé</b>
PMG	<b>6,5 - Élevé</b>
Finesse amande	<b>5,5 - Élevé</b>

*Avec sa couleur noire soutenue et sa très bonne qualité de grains, RGT BLACK FORCE est tout naturellement adapté au débouché équin français.*

### LES + PRODUIT

- Très productif
- Grande adaptabilité aux diverses conditions pédoclimatiques
- Bon profil face aux maladies

## KWS SNOWBIRD

- Année d'inscription : 2018
- Obtenteur / Représentant : KWS MOMONT



### DESCRIPTIF TECHNIQUE

Type	<b>Hiver</b>	
Alternativité	<b>4</b>	Demi-hiver
Précocité d'épiaison	<b>6,5</b>	Demi-précoce
Hauteur	<b>5</b>	Moyenne à haute
Couleur	<b>Blanc</b>	

*KWS SNOWBIRD est une variété blanche demi-précoce avec un haut niveau de rendement.*

### PROFIL AGRONOMIQUE

Froid	<b>6</b>	Peu sensible
Verse	<b>4</b>	Assez sensible
Rouille couronnée	<b>5</b>	Assez sensible à peu sensible
Oïdium	<b>6</b>	Peu sensible
Septoriose	<b>7</b>	Assez résistant

*KWS SNOWBIRD présente un bon comportement face aux maladies.*

### PROFIL QUALITÉ

Taux de protéines	<b>5 - Élevé</b>
Poids spécifique	<b>7 - Très élevé</b>
PMG	<b>5,5 - Assez élevé</b>
Finesse amande	<b>5 - Assez élevé</b>

*PS élevé et composition de l'amande équilibrée.*

### LES + PRODUIT

- Très productif
- PS élevé, bonne qualité d'amande
- Peu sensible aux maladies

# AVOINE DE PRINTEMPS



## HUSKY

- Année d'inscription : 2008
- Obtenteur / Représentant : SAATEN UNION



### DESCRIPTIF TECHNIQUE

Type	<b>Printemps</b>	
Précocité d'épiaison	<b>6</b>	Demi-tardif à demi-précoce
Hauteur	<b>6</b>	Assez haute
Couleur	<b>Blanc</b>	

*HUSKY est une valeur sûre du marché de l'avoine blanche de printemps avec une très bonne tolérance à la verse.*

### PROFIL AGRONOMIQUE

Froid	<b>2</b>	Sensible
Verse	<b>7</b>	Peu sensible à assez résistant
Rouille couronnée	<b>4</b>	Assez sensible
Oïdium	<b>7</b>	Assez résistant
Septoriose	<b>4</b>	Assez sensible

*HUSKY a un bon comportement face aux maladies. Les situations à forte pression septoriose sont toutefois à déconseiller.*

### PROFIL QUALITÉ

Taux de protéines	<b>5 - Élevé</b>
Poids spécifique	<b>7 - Très élevé</b>
PMG	<b>6 - Élevé</b>
Finesse amande	<b>7 - Très bonne</b>

*HUSKY présente un excellent profil qualité reconnu. PS très élevé, bon PMG et une grande finesse d'amande.*

### LES + PRODUIT

- Potentiel régulier associé à un très bon PS
- Très bonne teneur et qualité d'amande
- Comportements oïdium et verse sécurisants

## RGT ILIADE

- Année d'inscription : 2014
- Obtenteur / Représentant : RAGT



### DESCRIPTIF TECHNIQUE

Type	<b>Printemps</b>	
Précocité d'épiaison	<b>5,5</b>	Demi-tardif
Hauteur	<b>5</b>	Moyenne à haute
Couleur	<b>Noir</b>	

*RGT ILIADE est une variété assez tardive, préférer un semis précoce en sol ressuyé.*

### PROFIL AGRONOMIQUE

Froid	<b>3</b>	Sensible à assez sensible
Verse	<b>7</b>	Peu sensible à assez résistant
Rouille couronnée	<b>6</b>	Peu sensible
Oïdium	<b>6</b>	Peu sensible
Septoriose	<b>5</b>	Assez sensible à peu sensible

*RGT ILIADE présente un bon comportement à la verse et un profil maladies sécurisant.*

### PROFIL QUALITÉ

Taux de protéines	<b>5 - Élevé</b>
Poids spécifique	<b>6 - Assez élevé</b>
PMG	<b>6 - Élevé</b>
Finesse amande	<b>7 - Très bonne</b>

*RGT ILIADE est une avoine de printemps à grain noir possédant une belle qualité de grain et un PS élevé.*

### LES + PRODUIT

- Très bon comportement aux maladies
- Résistance à la verse
- Bonne qualité de graine, PS élevé





## Caractéristiques des variétés d'avoine

		Année d'inscription	Obtenteur/ Représentant	Couleur	CARACTÉRISTIQUES PHYSIOLOGIQUES					RÉSISTANCES AUX MALADIES		QUALITÉ TECHNOLOGIQUE			
					Alternativité	Précocité épiaison	Froid	Hauteur	Verse	Oïdium*	Rouille couronnée*	PMG	Protéines	Teneur en amande	PS
HIVER	<b>KWS CROQUANT</b>	2023	KWM	Blanche	4	6,5		4,5	6	(6)	5	6,5	4,5	5,5	7
	<b>KWS PURSANT</b>	2021	KWM	Noire	(4)	6,5		4,5	5	7	5	7	4,5	4,5	6
	<b>KWS SNOWBIRD</b>	2018	KWM	Blanche	4	6,5		5	4	6	5	5,5	5	5	7
	<b>KWS SULTANT</b>	2022	KWM	Noire	(4)	6,5		5	4,5		5	7	4	4,5	6
	<b>RGT BLACK FORCE</b>	2021	RAG	Noire	(4)	6,5		4,5	4,5	6	5	6,5	5,5	5,5	8
	<b>RGT BLACK HARAS</b>	2019	RAG	Noire	4	6,5		4,5	5	6	7	7	5	4	6
	<b>RGT BLACK STAR</b>	2023	RAG	Noire	4	6,5		5	5	(8)	7	5,5	5	5,5	8
	<b>RGT MONTBLANC</b>	2021	RAG	Blanche	(3)	6		4,5	5,5	7	7	4	4	5,5	6
	<b>RGT SOUTHWARK</b>	2019 <sup>†</sup>	RAG	Blanche		6,5		5	(5,5)	7	7				5
	<b>SW DALGUISE</b>	2005	SP	Blanche	3	6	5,5	5	5	7	4	6	4,5	4,5	5
	<b>VODKA</b>	2014	KWM	Blanche	4	6	5	4,5	6	4	6	6	4	6	6
PRINTEMPS	<b>ALBATROS</b>	2011	KWM	Blanche		6		4,5	6	6	6	6,5	4,5	6,5	8
	<b>CELESTE</b>	2019	AO	Noire		6		5,5	6	4	6	7,5	4,5	6,5	8
	<b>DUFFY</b>	2007	LD	Blanche		6		5	4,5	5	4	6	4,5	6	8
	<b>HUCUL</b>	SK-17	LD	Noire		6		5	5,5	5	(5)				7
	<b>HUSKY</b>	2008	SU	Blanche		6		5,5	6,5	7	4	6	5	6,5	7
	<b>JOUVENCE</b>	2021	LD	Blanche		5,5		5,5	6,5	6	5	6,5	4	6,5	5
	<b>KEELY</b>	2017	SU	Blanche		5,5		6	5	6	5	6	4,5	6,5	7
	<b>KWS BALIOS</b>	2018	KWM	Noire		5,5		5	6,5	7	6	6,5	4,5	6,5	8
	<b>KWS OCRE</b>	2020	KWM	Jaune		6		5	5,5	8	4	6,5	4	6	8
	<b>KWS OPALINE</b>	2019	KWM	Blanche		6		4,5	6,5	6	6	6	4,5	6,5	9
	<b>KWS TITANT</b>	2023	KWM	Blanche		6		5	5,5	8	5	7	3,5	6,5	7
	<b>KWS URANIE</b>	2019	KWM	Noire		6		4,5	6	7	7	5,5	4,5	6,5	9
	<b>RGT ILIADE</b>	2014	RAG	Noire		5		5	6,5	6	6	6	5	6,5	6
	<b>RGT VAUGHAN</b>	2023	RAG	Blanche		5,5		5,5	6	8	5	6,5	4	7	7

Variété exclusive Caussade Semences Pro

\* Attention aux risques de contournements.

En règle générale, toutes les caractéristiques sont notées sur une échelle de 9 excellent à 1 très mauvais. Les échelles ne sont pas comparables d'une espèce à une autre. Une ( ) signifie que la note doit être confirmée par des observations ou mesures supplémentaires.

**Alternativité** : de 1 (très hiver) à 9 (printemps) • **Précocité épiaison** : de 1 (très tardif) à 9 (très précoce) • **Précocité montaison** : de 0 (très tardif) à 6 (ultra précoce) • **Hauteur** : de 1 (très courte) à 9 (très haute) • **PMG** : de 1 (petit) à 9 (très gros) • **Résistances aux accidents et aux maladies** : de

1 ou S (très sensible) à 9 ou R (résistant), T (tolérant) • **Poids Spécifique / Protéines** : de 1 (faible) à 9 (élevé) • **GPD** : note de 1 à 9 basée sur l'écart à la droite de régression protéine/rendement : plus la note est élevée plus la variété s'écarte positivement de cette droite, et inversement. • **Viscosité et alimentation avicole** : si l'indice est supérieur à 3, risque de problème.

La légende des obtenteurs ou représentants est à retrouver en page 9.

Source des données : CTPS/GEVES (variétés inscrites au cours de l'année) et ARVALIS (variétés étudiées en post-inscription).

# PROTÉAGINEUX



## FÉVEROLE D'HIVER

	Année et pays d'inscription	Représentant	Couleur des fleurs	Teneur en vicine convicine	Tolérance au froid	Tolérance à la verse à maturité	Précocité à floraison	Précocité à maturité	Hauteur	Classe PMG (g)	Teneur en protéines (% MS)
<b>AXEL</b>	2014 - FR	SP	Colorées	Élevée	MT	AT	1/2 P	1/2 P	Moyenne	>550	Moyenne
<b>BERING</b>	2018 - FR	RAG			T	T	T	T	Moyenne	500-550	Moyenne
<b>DIVA</b>	2001 - FR	AO			T	AT	1/2 P	1/2 P	Moyenne	450-500	Moyenne
<b>GALICE</b>	2017 - AU	AO			-	T	T	T	Haute	>550	Faible
<b>HONEY</b>	2018 - FR	AO			MT	T	T	-	Courte	>550	Moyenne
<b>IRENA</b>	2001 - FR	AO			MT	T	P	P	Courte	500-550	Élevée
<b>NEBRASKA</b>	2015 - FR	AO			T	AT	T	1/2 P	Moyenne	450-500	Faible
<b>NIAGARA</b>	2020 - FR	AO			T	T	1/2 P	T	Moyenne	450-500	Faible
<b>ORGANDI</b>	2010 - FR	AO	Blanches		MT	T	P	1/2 P	Courte	500-550	Élevée

Sources : CTPS, Terres Inovia, FNAMS.

## POIS D'HIVER

	Année d'inscription	Obtenteur / Représentant	Couleur	Froid	Sensibilité chlorose ferrique <sup>(1)</sup>	Date de début floraison <sup>(2)</sup>	Date de fin floraison <sup>(2)</sup>	Hauteur floraison (cm)	Hauteur récolte (cm)	PMG	Protéines (% MS)
<b>AVIRON</b>	13	FD	Vert	4	4,3	0	0	94	71	180	21,9
<b>BALLTRAP</b>	14	FD	Jaune	6	1,8	1	-1	84	61	175	21,8
<b>CARTOUCHE</b>	05	RAG	Jaune	[5,5]	[4,5]			-	-	-	-
<b>CASINI</b>	20	RAG	Jaune	6	1,8	0	2	71	49	205	21,3
<b>ESCRIME</b>	19	FD	Jaune	4,5	1,8	-3	0	96	63	194	21,9
<b>FLOKON</b>	16	AO	Jaune	5,5	4,5	-4	2	89	62	199	21,8
<b>FRESNEL</b>	15	AO	Jaune	6	5	-3	1	89	64	217	21,8
<b>FROSEN</b>	17	AO	Jaune	4,5	2	0	-1	86	63	209	21,2
<b>FURIOUS</b>	16	AO	Jaune	5	5,3	-3	-2	91	66	210	21
<b>GANGSTER</b>	13	RAG	Jaune	6		-6	-7	73	41	186	21
<b>JAGGER</b>	18	RAG	Jaune	4	2,3	-4	0	92	65	207	23
<b>PADDLE</b>	20	FD	Vert	5,5	2	-2	1	68	49	162	22,4
<b>LAPONY</b>	19	RAG	Jaune	5,5		-2	-1	86	64	208	22,2



## POIS DE PRINTEMPS

	Année d'inscription	Obtenteur / Représentant	Couleur	Date de début floraison <sup>(2)</sup>	Date de fin floraison <sup>(2)</sup>	Note verse maturité <sup>(3)</sup>	Hauteur floraison (cm)	Hauteur récolte (cm)	PMG indicatif (g)	Protéines (% MS)
<b>ALTARUS</b>	2017 - I	AO	Jaune	0	0	4	84	73	260	23
<b>ANGELUS</b>	2014	LD	Jaune	10	7	5	85	71	219	23,7
<b>ASTRONAUTE</b>	2012	RAG	Jaune	1	1	4	92	79	249	21,8
<b>AVATAR</b>	2018 - CZ	AO	Jaune	3	3	4	103	71	251	22,7
<b>BAGOO</b>	2017	KWM	Jaune	2	2	3	106	86	226	21,7
<b>BATIST</b>	2021	LD	Jaune	1	1	2	90	66	236	23,6
<b>EQUINOX</b>	2021	LD	Jaune	1	2	2	87	66	215	23,7
<b>KAGNOTTE</b>	2019	KWM	Jaune	-1	-1	4	95	77	225	21,6
<b>KARPATE</b>	2015	KWM	Jaune	0	0	3	93	75	254	21,9
<b>KASSIOPEE</b>	2018	KWM	Jaune	1	1	3	99	81	208	22,2
<b>KAYANNE</b>	2008	KWM	Jaune	0	0	3	85	69	238	21,3
<b>LG AURIS</b>	2015	LG	Jaune	0	0	4	85	58	227	20,6
<b>MOWGLI</b>	2012	RAG	Jaune	-2	-2	2	89	71	264	22
<b>MYTHIC</b>	2011	AO	Jaune	1	1	4	80	53	235	22,2
<b>ORCHESTRA</b>	2019	RAG	Jaune	-1	-1	3	89	72	262	23,2
<b>OSTINATO</b>	2019	RAG	Jaune	1	1	3	92	79	237	21,4
<b>SAFRAN</b>	2015	UN	Jaune	-1	-1	3	104	114	270	22,7
<b>SKOL</b>	2021	RAG	Jaune	0	-2	3	84	60	237	22,7
<b>SYMBIOS</b>	2021	RAG	Jaune	1	0	2	88	60	230	23,5
<b>VOLT</b>	2013 - DE	RAG	Jaune	-2	-2	3	89	78	242	20,8



Variété commercialisée par le réseau Caussade Semences Pro

- (1) 0 = non sensible ; 9 = très sensible  
 (2) Écart par rapport au témoin  
 (3) 1 = tolérant ; 9 = sensible

# PROTECTION DES SEMENCES



## Traitements de semences sélectionnés par Causade Semences Pro pour la campagne 2022-2023

		MALADIES													
		Blé, triticale					Orge					Avoine		Seigle	
FONGICIDE	SUBSTANCES ACTIVES	Carie	Charbon nu	Fusa. graminearum	Septo. nodorum	Piétin échaudage	Charbon nu	Charbon ouvert	Fusarioses	Helminthosporiose	Piétin échaudage	Charbon nu	Fusarioses	Carie	Fusarioses
<b>VIBRANCE GOLD*</b>	Fludioxonil difénoconazole sedaxane	●	●	●	●	•	●	●	●	●	•	●	●	●	●
<b>LATITUDE XL</b>	Silthiofam	•	•	•	•	●	•	•	•	•	●	•	•	•	•

		RAVAGEURS				
		Du sol		Aériens		
INSECTICIDE	SUBSTANCES ACTIVES	Taupin	Zabre	Cicadelles (pieds chétifs)	Mouche grise	Pucerons (JNO)
<b>LANGIS</b>	Cyperméthrine	●	•	•	●	•



## Traitement de semences homologué en culture bio

		MALADIES
		Blé, orge, triticale, seigle
FONGICIDE	SUBSTANCES ACTIVES	Carie commune
<b>COPSEED</b>	Sulfate de cuivre tribasique	●

- Efficacité approuvée par Arvalis
- Non homologué

\* Permet une meilleure implantation des céréales par le développement du volume racinaire et notamment des racines séminales

# DENSITÉS DE SEMIS & TABLES DE CALCUL ET CONVERSIONS



## Densités de semis indicatives céréales

TYPES DE SOLS	CONDITIONS DE TRAVAIL	PÉRIODE DE SEMIS	
		01/10 - 20/10	20/10 - 05/11
Limons sains, limons argileux, argilo-calcaires profonds, terres noires	Bonnes conditions, sol ressuyé, préparation fine	180 - 220	220 - 250
	Mauvaises conditions, sol humide, motteux, caillouteux	200 - 240	240 - 280
Limons battants, limons argilo-sableux, sables limoneux hydromorphes	Bonne préparation, sol sain	220 - 250	250 - 280
	Préparation difficile, sol sain	240 - 280	280 - 300
	Bonne préparation, sol humide en hiver	250 - 300	300 - 330
	Préparation difficile, sol humide en hiver	280 - 330	330 - 350
Argilo-calcaires superficiels, autres sols séchant	Pierrosité faible, bonnes conditions, préparation fine	240 - 280	280 - 300
	Pierrosité forte, mauvaises conditions, préparation motteuse	280 - 330	330 - 350
Terres fortes	Bonnes conditions	240 - 280	280 - 300
	Mauvaises conditions	250 - 300	300 - 330

Densités en gr/m<sup>2</sup> à adapter en fonction des contraintes pédoclimatiques. Source : Arvalis info, préconisations mai 2021.

## Tables de calculs et conversions / céréales

GRAINS /M <sup>2</sup>	POIDS EN KILOS PAR HECTARE															ÉCARTEMENT DES ÉLÉMENTS		
	34 g	36 g	38 g	40 g	42 g	44 g	46 g	48 g	50 g	52 g	54 g	56 g	58 g	60 g	12,5 cm	15 cm	17,5 cm	
140	48	50	53	56	59	62	64	67	70	73	76	78	81	84	18	21	25	
160	54	58	61	64	67	70	74	77	80	83	86	90	93	96	20	24	28	
180	61	65	68	72	76	79	83	86	90	94	97	101	104	108	23	27	32	
200	68	72	76	80	84	88	92	96	100	104	108	112	116	120	25	30	35	
220	75	79	84	88	92	97	101	106	110	114	119	123	128	132	28	33	39	
240	82	86	91	96	101	106	110	115	120	125	130	134	139	144	30	36	42	
260	88	94	99	104	109	114	120	125	130	135	140	146	151	156	33	39	46	
280	95	101	106	112	118	123	129	134	140	146	151	157	162	168	35	42	49	
300	102	108	114	120	126	132	138	144	150	156	162	168	174	180	28	45	53	
320	109	115	122	128	134	141	147	154	160	166	173	179	186	192	40	48	56	
340	116	122	129	136	143	150	156	163	170	177	184	190	197	204	43	51	60	
360	122	130	137	144	151	158	166	173	180	187	194	202	209	216	45	54	63	
380	129	137	144	152	160	167	175	182	190	198	205	213	220	228	48	60	67	
400	136	144	152	160	168	176	184	192	200	208	216	224	232	240	50	63	70	



Scannez pour découvrir  
l'équipe Caussade Semences Pro.



**caussadesemencespro**

[www.caussadesemencespro.com](http://www.caussadesemencespro.com)

© photos : Adobe Stock / iStock

